

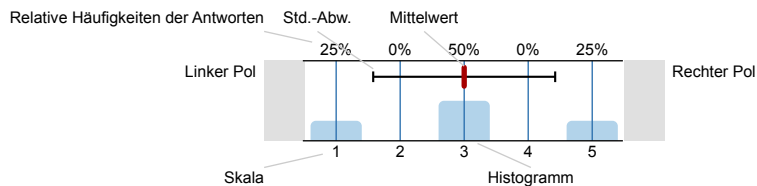
Evaluation Vorlesungen

Erfasste Fragebögen = 103



Legende

Frage-
text



n=Anzahl
mw=Mittelwert
s=Std.-Abw.
E.=Enthaltung

1. Persönliche Angaben

1.1) Alter

Alter	Anteil	n
16	2,1%	n=94
18	1,1%	
19	6,4%	
20	12,8%	
21	24,5%	
22	13,8%	
23	6,4%	
24	4,3%	
25	7,4%	
26	2,1%	
28	1,1%	
29	1,1%	
30	1,1%	
31-40	2,1%	
41-50	7,4%	
60+	6,4%	

1.2) Geschlecht

Weiblich	63,7%	n=91
Männlich	36,3%	

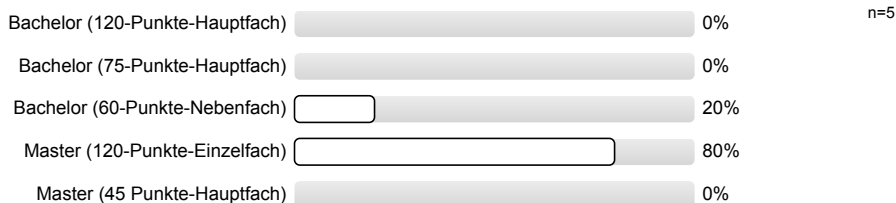
1.3) Studienfach

Katholische Theologie	27,3%	n=88
Theologische Studien	5,7%	
Katholische Religionslehre	67%	

1.4) Falls "Katholische Theologie"

Promotion	0%	n=21
Magister Theologiae	100%	

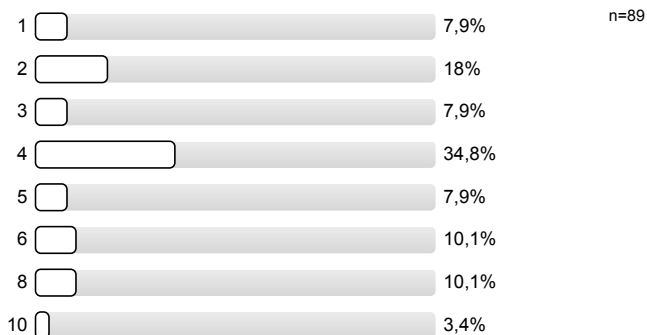
1.5) Falls "Theologische Studien"



1.6) Falls "Katholische Religionslehre"



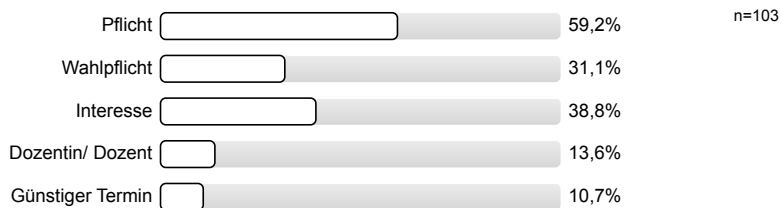
1.7) Fachsemester



1.8) Teilnahhäufigkeit

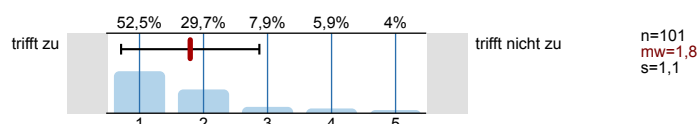


1.10) Aus welchem Grund haben Sie die Lehrveranstaltung belegt? (Mehrere Antworten möglich)

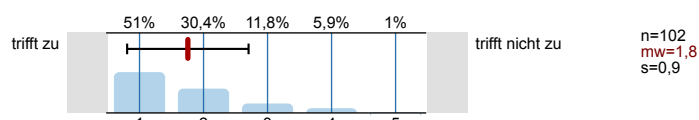


2. Rahmenbedingungen

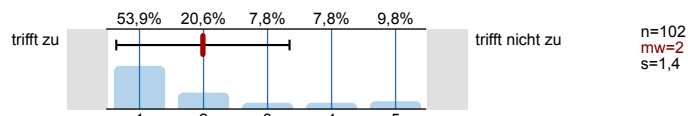
2.1) Der Veranstaltungsraum trug zu einer angenehmen Lernatmosphäre bei.



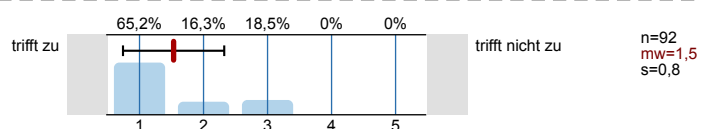
2.2) Die Medienausstattung des Veranstaltungsraums war gut.



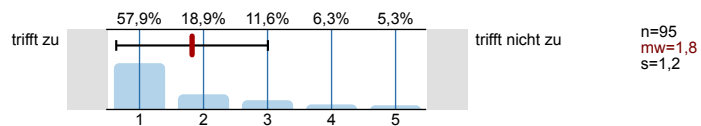
2.3) Die Akustik im Veranstaltungsraum war gut.



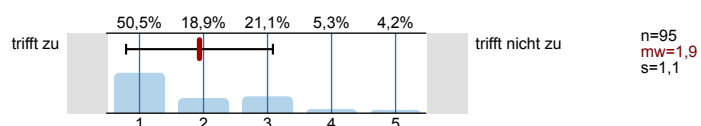
2.4) Die notwendige Literatur ist in der Teilbibliothek vorhanden.



2.5) Die Öffnungszeiten der Teilbibliothek sind ausreichend.

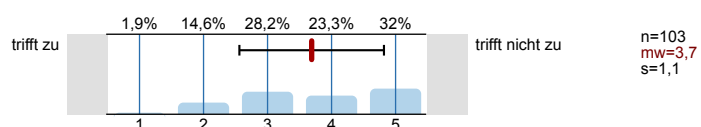


2.6) In der Teilbibliothek sind ausreichend Arbeitsplätze vorhanden.

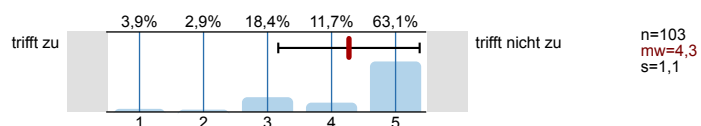


3. Anforderungsniveau/ Arbeitsaufwand

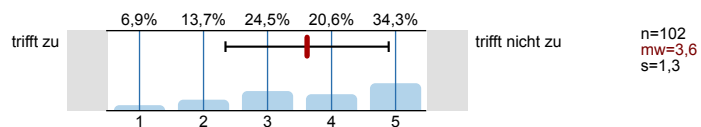
3.1) Das wissenschaftliche Niveau der Lehrveranstaltung hat mich überfordert.



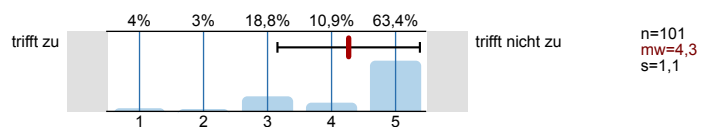
3.2) Das wissenschaftliche Niveau der Lehrveranstaltung hat mich unterfordert.



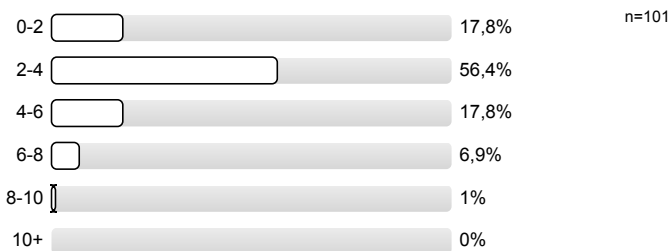
3.3) Die in der Lehrveranstaltung behandelte Stoffmenge hat mich überfordert.



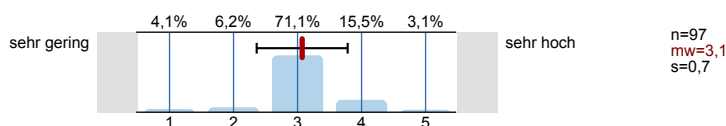
3.4) Die in der Lehrveranstaltung behandelte Stoffmenge hat mich unterfordert.



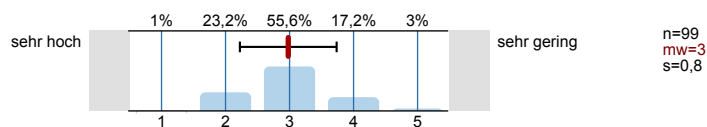
3.5) Wie viele Stunden wenden Sie im Durchschnitt pro Woche für die Lehrveranstaltung auf?
(Hinweis: Bitte beziehen Sie in Ihre Berechnung die Lehrveranstaltung selbst sowie deren Vor- und Nachbereitung inkl. Prüfungsvorbereitung ein.)



3.6) Verglichen mit den vergebenen ECTS-Punkten ist der Arbeitsaufwand für das Modul:
(Hinweis: 1 ECTS-Punkt entspricht ca. 30 Zeitstunden Arbeitsaufwand)

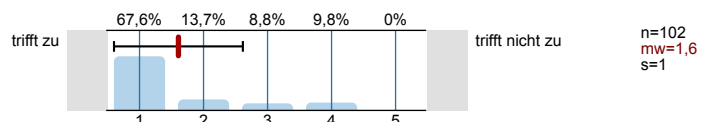


3.7) Verglichen mit anderen Lehrveranstaltungen ist der Arbeitsaufwand für die Lehrveranstaltung:

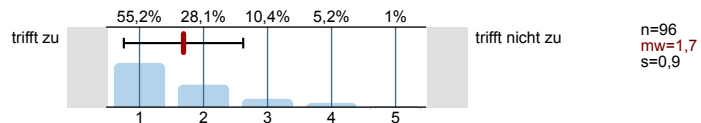


4. Strukturierung/ Gestaltung/ Medieneinsatz

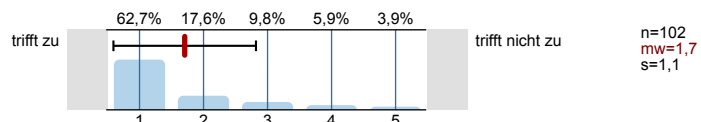
4.1) Die Dozentin / der Dozent hat zu Beginn der Lehrveranstaltung klare Lehr-/Lernziele vorgegeben.



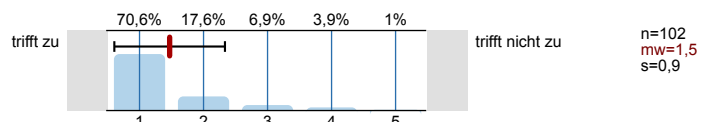
4.2) Die von der Dozentin / vom Dozenten vorgegebenen Lehr-/Lernziele wurden am Ende der Lehrveranstaltung erreicht.



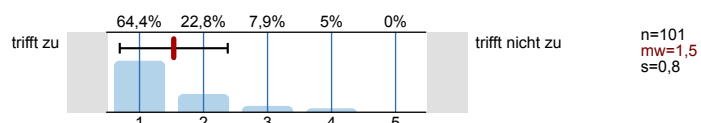
4.3) Die Dozentin / der Dozent hat zu Beginn der Lehrveranstaltung eine klare Gliederung vorgegeben.



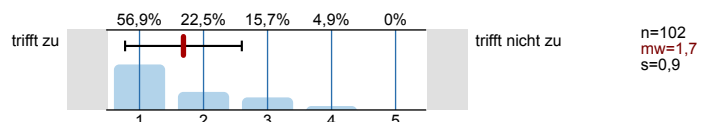
4.4) Die Dozentin / der Dozent konnte zentrale Aspekte des Themas vermitteln.



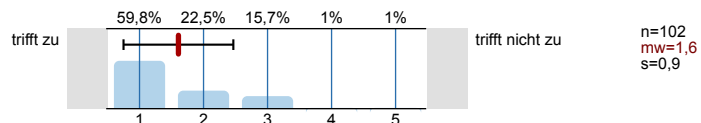
4.5) Die Dozentin / der Dozent konnte die vermittelten Aspekte strukturiert erklären.



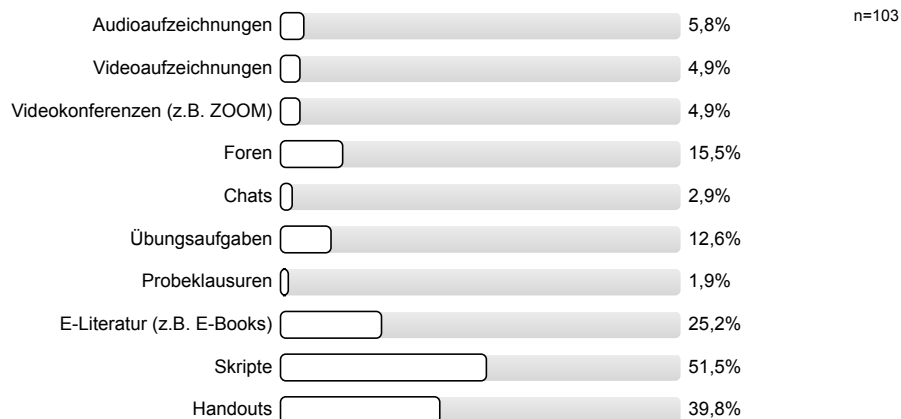
4.6) Die Dozentin / der Dozent konnte komplexe Sachverhalte verständlich machen.



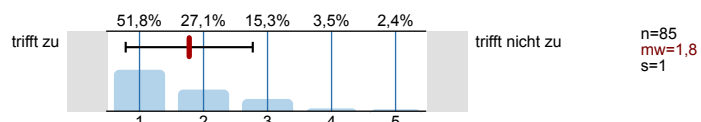
4.7) Die Dozentin / der Dozent konnte wichtige Zusammenhänge verdeutlichen.



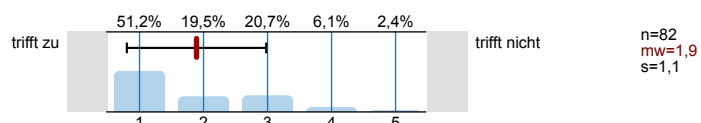
4.8) Für die Lehrveranstaltung wurden im Rahmen der digitalen Lehre folgende E-Learning-Formate angeboten:



4.9) Die im Rahmen der digitalen Lehre angebotenen E-Learning-Formate waren zur Vermittlung der Inhalte sinnvoll.



4.10) Die im Rahmen der digitalen Lehre angebotenen E-Learning-Formate waren zum Erlernen der Inhalte hilfreich.



5. Interaktion

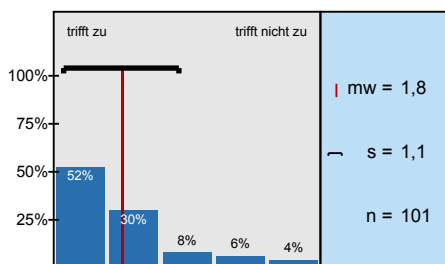
5.1) Die Dozentin / der Dozent wirkte engagiert und motiviert.		trifft nicht zu	n=103 mw=1,1 s=0,5
5.2) Die Dozentin / der Dozent wirkte gut vorbereitet.		trifft nicht zu	n=101 mw=1,2 s=0,5
5.3) Die Dozentin / der Dozent hat akustisch verständlich gesprochen.		trifft nicht zu	n=102 mw=1,4 s=0,8
5.4) Die Dozentin / der Dozent hat in einem angemessenen Tempo gesprochen.		trifft nicht zu	n=102 mw=1,4 s=0,6
5.5) Die Dozentin / der Dozent ging auf Fragen der Studierenden ein.		trifft nicht zu	n=102 mw=1 s=0,2
5.6) Die Dozentin / der Dozent war offen für die Anliegen der Studierenden.		trifft nicht zu	n=102 mw=1,1 s=0,2
5.7) Die Dozentin / der Dozent verhielt sich gegenüber den Studierenden respektvoll.		trifft nicht zu	n=102 mw=1 s=0,2
5.8) Die Dozentin / der Dozent ging diskriminierungsfrei mit den Studierenden um.		trifft nicht zu	n=102 mw=1 s=0,2

6. Gesamteindruck

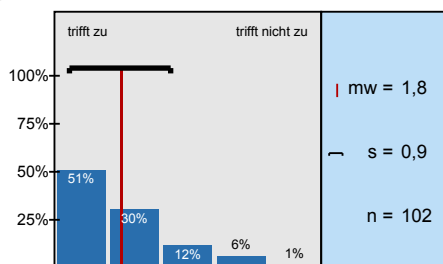
6.1) In der Lehrveranstaltung wurde mir inhaltlich viel vermittelt.		trifft nicht zu	n=102 mw=1,6 s=1
6.2) Ich habe in der Lehrveranstaltung etwas Sinnvolles und Wichtiges gelernt.		trifft nicht zu	n=102 mw=1,8 s=1,1
6.3) Die Lehrveranstaltung ist gut auf andere Lehrveranstaltungen des Moduls abgestimmt.		trifft nicht zu	n=92 mw=2,1 s=1,2
6.4) Ich wurde in der Lehrveranstaltung motiviert, weiter über die behandelten Themen nachzudenken.		trifft nicht zu	n=100 mw=2 s=1,2

Histogramme zu den Skalafragen

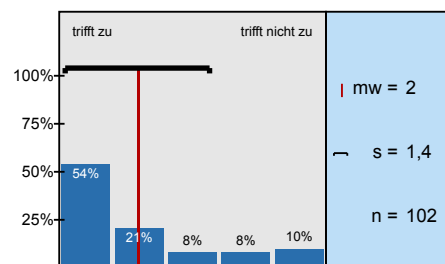
Der Veranstaltungsraum trug zu einer angenehmen Lernatmosphäre bei.



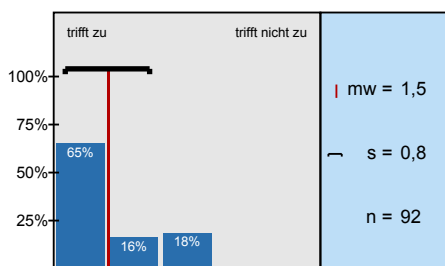
Die Medienausstattung des Veranstaltungsraums war gut.



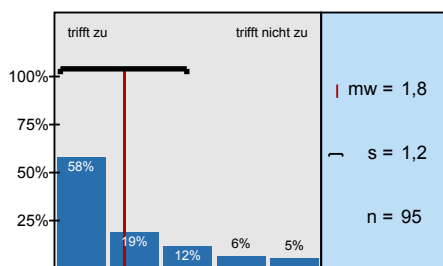
Die Akustik im Veranstaltungsraum war gut.



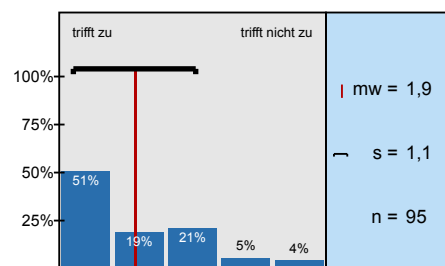
Die notwendige Literatur ist in der Teilbibliothek vorhanden.



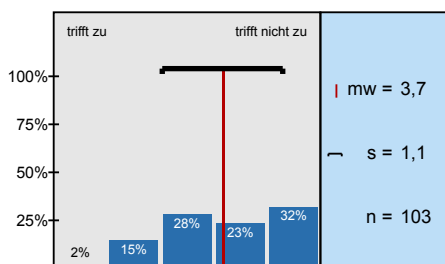
Die Öffnungszeiten der Teilbibliothek sind ausreichend.



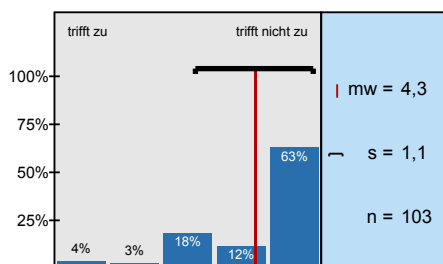
In der Teilbibliothek sind ausreichend Arbeitsplätze vorhanden.



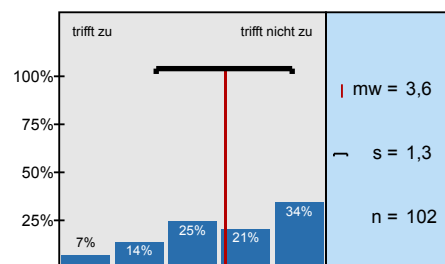
Das wissenschaftliche Niveau der Lehrveranstaltung hat mich überfordert.



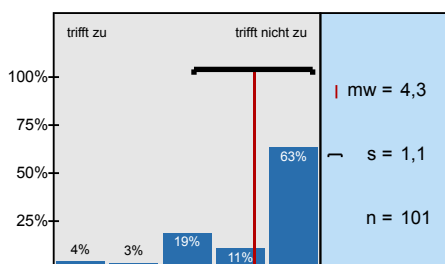
Das wissenschaftliche Niveau der Lehrveranstaltung hat mich unterfordert.



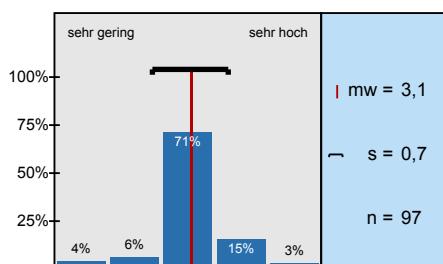
Die in der Lehrveranstaltung behandelte Stoffmenge hat mich überfordert.



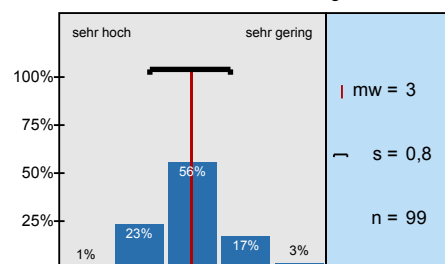
Die in der Lehrveranstaltung behandelte Stoffmenge hat mich unterfordert.



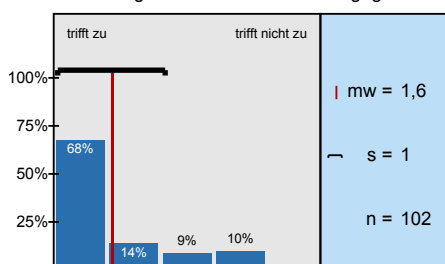
Verglichen mit den vergebenen ECTS-Punkten ist der Arbeitsaufwand für das Modul:



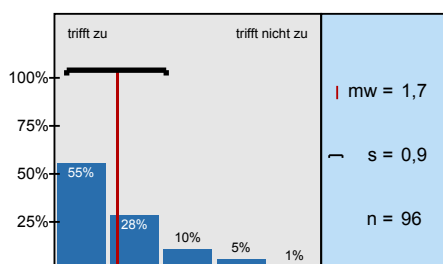
Verglichen mit anderen Lehrveranstaltungen ist der Arbeitsaufwand für die Lehrveranstaltung:



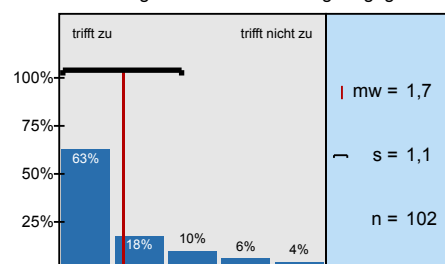
Die Dozentin / der Dozent hat zu Beginn der Lehrveranstaltung klare Lehr-/Lernziele vorgegeben.



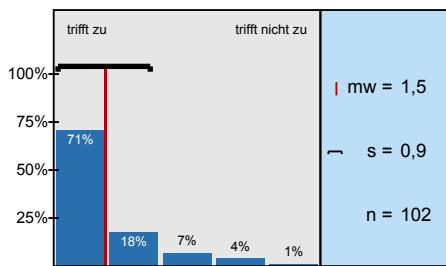
Die von der Dozentin / vom Dozenten vorgegebenen Lehr-/Lernziele wurden am Ende der



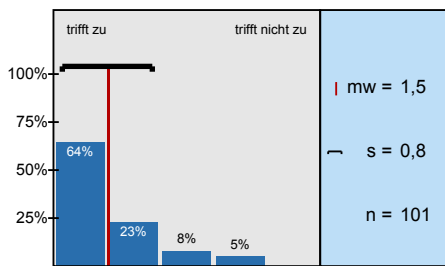
Die Dozentin / der Dozent hat zu Beginn der Lehrveranstaltung eine klare Gliederung vorgegeben.



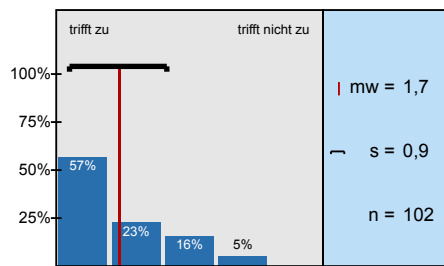
Die Dozentin / der Dozent konnte zentrale Aspekte des Themas vermitteln.



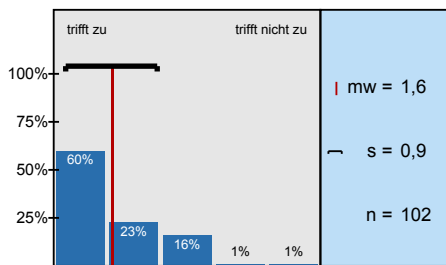
Die Dozentin / der Dozent konnte die vermittelten Aspekte strukturiert erklären.



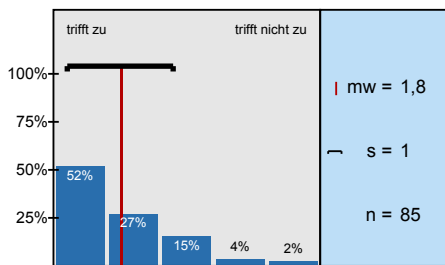
Die Dozentin / der Dozent konnte komplexe Sachverhalte verständlich machen.



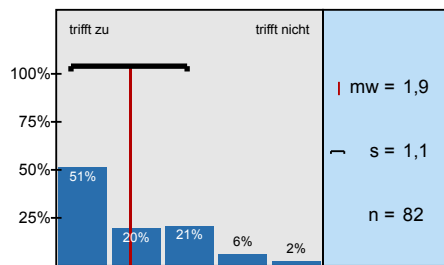
Die Dozentin / der Dozent konnte wichtige Zusammenhänge verdeutlichen.



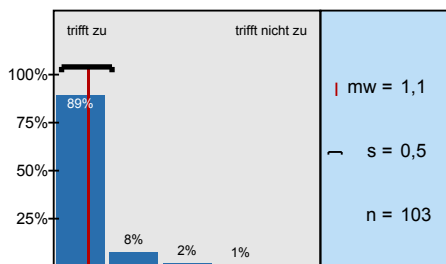
Die im Rahmen der digitalen Lehre angebotenen E-Learning-Formate waren zur Vermittlung der Inhalte



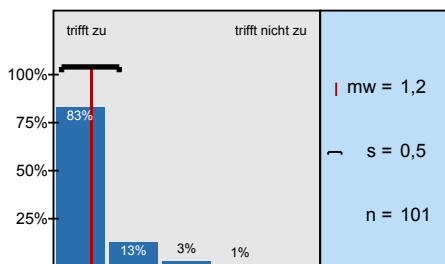
Die im Rahmen der digitalen Lehre angebotenen E-Learning-Formate waren zum Erlernen der Inhalte



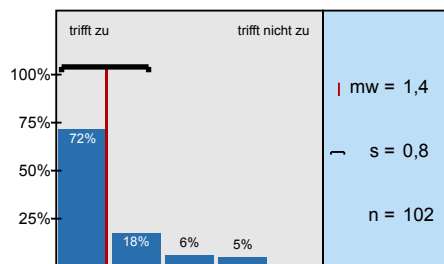
Die Dozentin / der Dozent wirkte engagiert und motiviert.



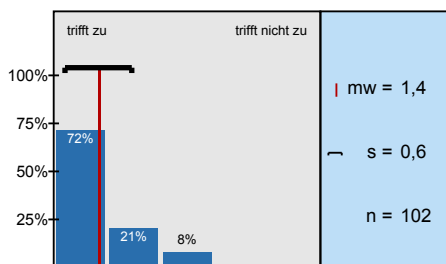
Die Dozentin / der Dozent wirkte gut vorbereitet.



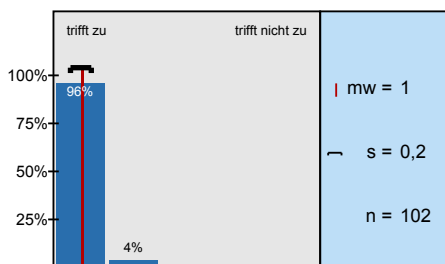
Die Dozentin / der Dozent hat akustisch verständlich gesprochen.



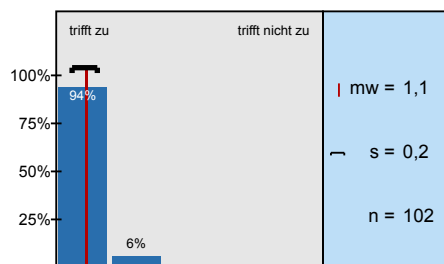
Die Dozentin / der Dozent hat in einem angemessenen Tempo gesprochen.



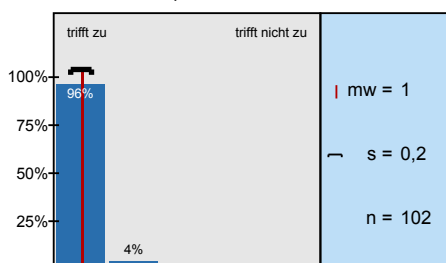
Die Dozentin / der Dozent ging auf Fragen der Studierenden ein.



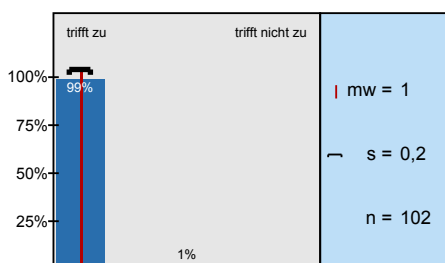
Die Dozentin / der Dozent war offen für die Anliegen der Studierenden.



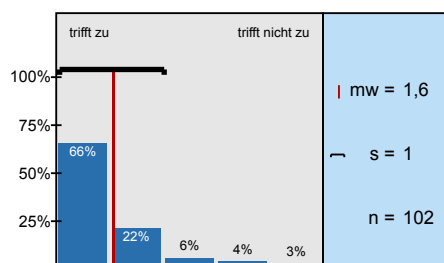
Die Dozentin / der Dozent verhielt sich gegenüber den Studierenden respektvoll.



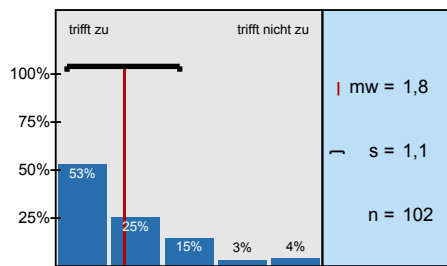
Die Dozentin / der Dozent ging diskriminierungsfrei mit den Studierenden um.



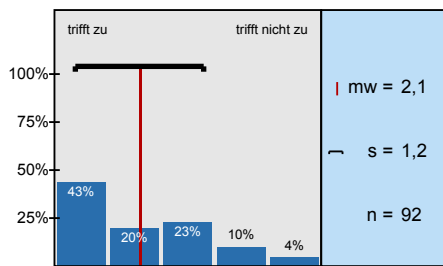
In der Lehrveranstaltung wurde mir inhaltlich viel vermittelt.



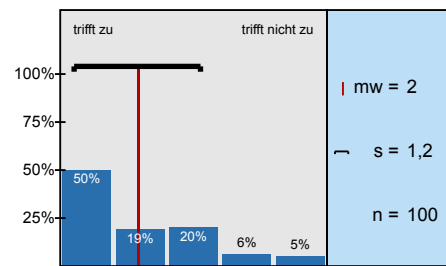
Ich habe in der Lehrveranstaltung etwas Sinnvolles und Wichtiges gelernt.



Die Lehrveranstaltung ist gut auf andere Lehrveranstaltungen des Moduls abgestimmt.



Ich wurde in der Lehrveranstaltung motiviert, weiter über die behandelten Themen nachzudenken.



Profillinie

Zusammenstellung: Evaluation Vorlesungen

Verwendete Werte in der Profillinie: Mittelwert

2. Rahmenbedingungen

2.1) Der Veranstaltungsraum trug zu einer angenehmen Lernatmosphäre bei.	trifft zu		trifft nicht zu	n=101	mw=1,8	md=1	s=1,1
2.2) Die Medienausstattung des Veranstaltungsraums war gut.	trifft zu		trifft nicht zu	n=102	mw=1,8	md=1	s=0,9
2.3) Die Akustik im Veranstaltungsraum war gut.	trifft zu		trifft nicht zu	n=102	mw=2	md=1	s=1,4
2.4) Die notwendige Literatur ist in der Teilbibliothek vorhanden.	trifft zu		trifft nicht zu	n=92	mw=1,5	md=1	s=0,8
2.5) Die Öffnungszeiten der Teilbibliothek sind ausreichend.	trifft zu		trifft nicht zu	n=95	mw=1,8	md=1	s=1,2
2.6) In der Teilbibliothek sind ausreichend Arbeitsplätze vorhanden.	trifft zu		trifft nicht zu	n=95	mw=1,9	md=1	s=1,1

3. Anforderungsniveau/ Arbeitsaufwand

3.1) Das wissenschaftliche Niveau der Lehrveranstaltung hat mich überfordert.	trifft zu		trifft nicht zu	n=103	mw=3,7	md=4	s=1,1
3.2) Das wissenschaftliche Niveau der Lehrveranstaltung hat mich unterfordert.	trifft zu		trifft nicht zu	n=103	mw=4,3	md=5	s=1,1
3.3) Die in der Lehrveranstaltung behandelte Stoffmenge hat mich überfordert.	trifft zu		trifft nicht zu	n=102	mw=3,6	md=4	s=1,3
3.4) Die in der Lehrveranstaltung behandelte Stoffmenge hat mich unterfordert.	trifft zu		trifft nicht zu	n=101	mw=4,3	md=5	s=1,1
3.6) Verglichen mit den vergebenen ECTS-Punkten ist der Arbeitsaufwand für das Modul: (Hinweis: 1 ECTS-Punkt entspricht ca. 30	sehr gering		sehr hoch	n=97	mw=3,1	md=3	s=0,7
3.7) Verglichen mit anderen Lehrveranstaltungen ist der Arbeitsaufwand für die Lehrveranstaltung:	sehr hoch		sehr gering	n=99	mw=3	md=3	s=0,8

4. Strukturierung/ Gestaltung/ Medieneinsatz

4.1) Die Dozentin / der Dozent hat zu Beginn der Lehrveranstaltung klare Lehr-/Lernziele vorgegeben.	trifft zu		trifft nicht zu	n=102	mw=1,6	md=1	s=1
4.2) Die von der Dozentin / vom Dozenten vorgegebenen Lehr-/Lernziele wurden am Ende der Lehrveranstaltung erreicht.	trifft zu		trifft nicht zu	n=96	mw=1,7	md=1	s=0,9
4.3) Die Dozentin / der Dozent hat zu Beginn der Lehrveranstaltung eine klare Gliederung vorgegeben.	trifft zu		trifft nicht zu	n=102	mw=1,7	md=1	s=1,1
4.4) Die Dozentin / der Dozent konnte zentrale Aspekte des Themas vermitteln.	trifft zu		trifft nicht zu	n=102	mw=1,5	md=1	s=0,9
4.5) Die Dozentin / der Dozent konnte die vermittelten Aspekte strukturiert erklären.	trifft zu		trifft nicht zu	n=101	mw=1,5	md=1	s=0,8
4.6) Die Dozentin / der Dozent konnte komplexe Sachverhalte verständlich machen.	trifft zu		trifft nicht zu	n=102	mw=1,7	md=1	s=0,9
4.7) Die Dozentin / der Dozent konnte wichtige Zusammenhänge verdeutlichen.	trifft zu		trifft nicht zu	n=102	mw=1,6	md=1	s=0,9
4.9) Die im Rahmen der digitalen Lehre angebotenen E-Learning-Formate waren zur Vermittlung der Inhalte sinnvoll.	trifft zu		trifft nicht zu	n=85	mw=1,8	md=1	s=1

4.10) Die im Rahmen der digitalen Lehre angebotenen E-Learning-Formate waren zum Erlernen der Inhalte hilfreich.



n=82 mw=1,9 md=1 s=1,1

5. Interaktion

5.1) Die Dozentin / der Dozent wirkte engagiert und motiviert.



n=103 mw=1,1 md=1 s=0,5

5.2) Die Dozentin / der Dozent wirkte gut vorbereitet.



n=101 mw=1,2 md=1 s=0,5

5.3) Die Dozentin / der Dozent hat akustisch verständlich gesprochen.



n=102 mw=1,4 md=1 s=0,8

5.4) Die Dozentin / der Dozent hat in einem angemessenen Tempo gesprochen.



n=102 mw=1,4 md=1 s=0,6

5.5) Die Dozentin / der Dozent ging auf Fragen der Studierenden ein.



n=102 mw=1 md=1 s=0,2

5.6) Die Dozentin / der Dozent war offen für die Anliegen der Studierenden.



n=102 mw=1,1 md=1 s=0,2

5.7) Die Dozentin / der Dozent verhielt sich gegenüber den Studierenden respektvoll.



n=102 mw=1 md=1 s=0,2

5.8) Die Dozentin / der Dozent ging diskriminierungsfrei mit den Studierenden um.



n=102 mw=1 md=1 s=0,2

6. Gesamteindruck

6.1) In der Lehrveranstaltung wurde mir inhaltlich viel vermittelt.



n=102 mw=1,6 md=1 s=1

6.2) Ich habe in der Lehrveranstaltung etwas Sinnvolles und Wichtiges gelernt.



n=102 mw=1,8 md=1 s=1,1

6.3) Die Lehrveranstaltung ist gut auf andere Lehrveranstaltungen des Moduls abgestimmt.



n=92 mw=2,1 md=2 s=1,2

6.4) Ich wurde in der Lehrveranstaltung motiviert, weiter über die behandelten Themen nachzudenken.



n=100 mw=2 md=1,5 s=1,2