

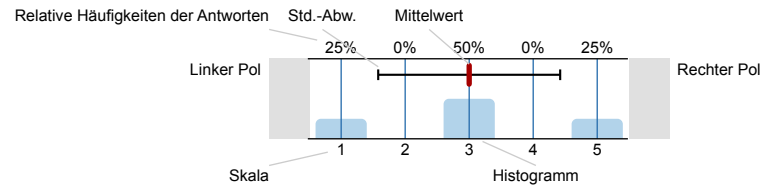
## Ergebnisbericht WS 18/19 (Vorlesungen)

Erfasste Fragebögen = 618



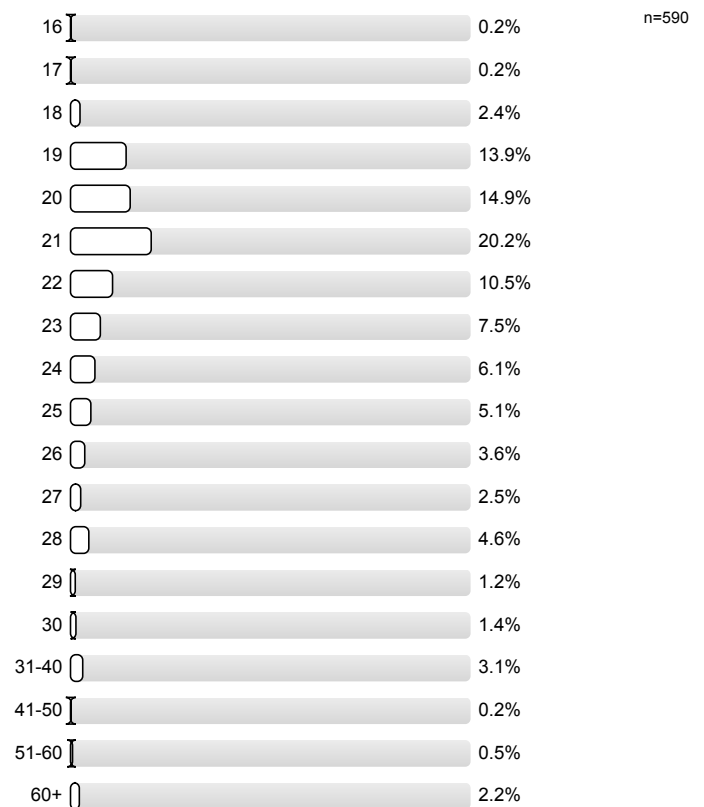
## Legende

Fragetext



## 1. Persönliche Angaben

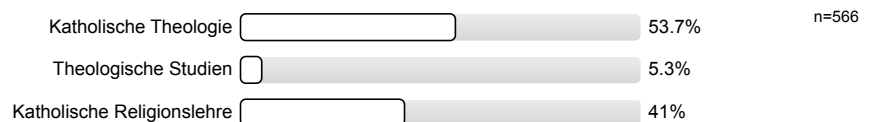
## 1.1) Alter



## 1.2) Geschlecht



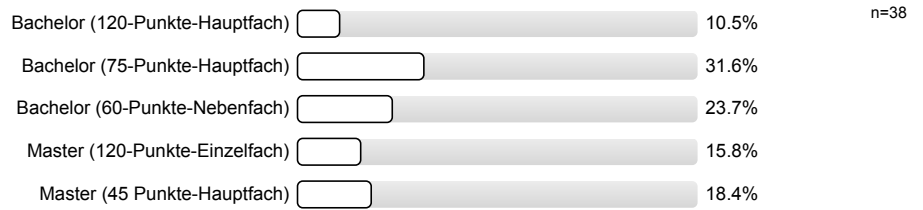
## 1.3) Studienfach



## 1.4) Falls "Katholische Theologie"



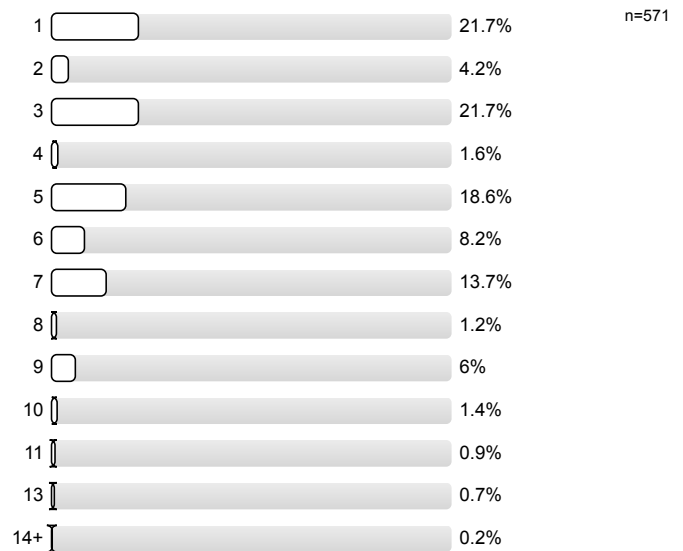
## 1.5) Falls "Theologische Studien"



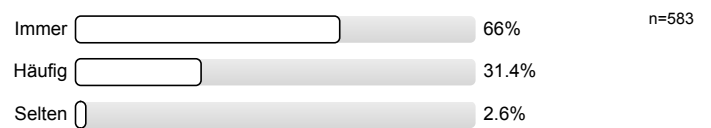
## 1.6) Falls "Katholische Religionslehre"



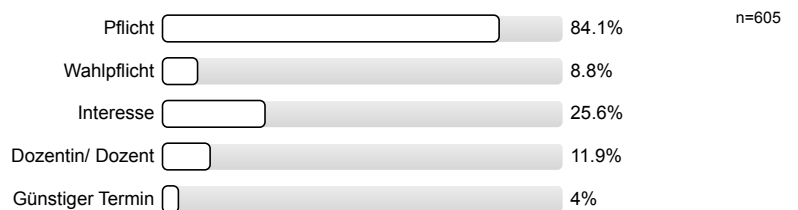
## 1.7) Fachsemester



## 1.8) Teilnahhäufigkeit

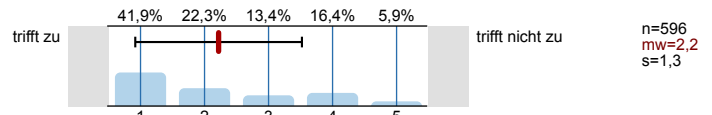


## 1.10) Aus welchem Grund haben Sie die Lehrveranstaltung belegt? (Mehrere Antworten möglich)

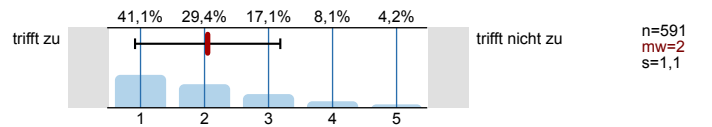


## 2. Rahmenbedingungen

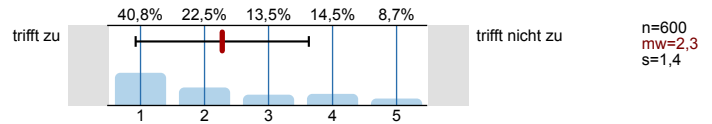
2.1) Die räumlichen Gegebenheiten (z.B. Raumgröße/-zustand) trugen zu einer angenehmen Lehr-/Lernatmosphäre bei.



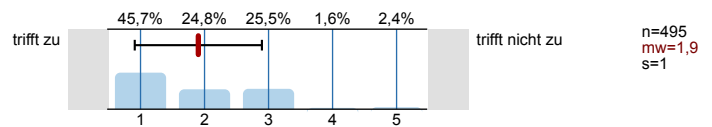
2.2) Die (Medien-)Ausstattung des Veranstaltungsraums war gut.



2.3) Die akustischen Verhältnisse im Veranstaltungsraum waren gut.

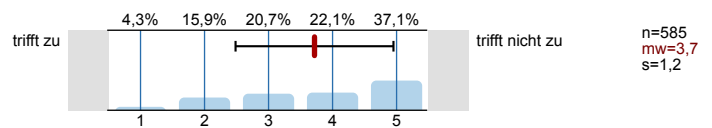


2.4) Die notwendige Literatur war in den Bibliotheken vorhanden.

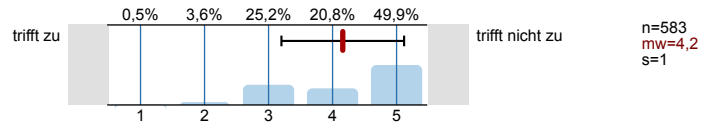


3. Anforderungsniveau/ Arbeitsaufwand

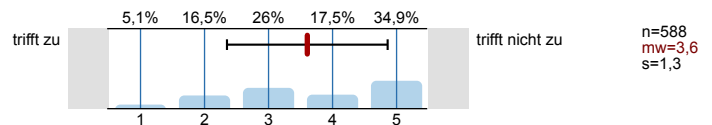
3.1) Das wissenschaftliche Niveau der Lehrveranstaltung hat mich überfordert.



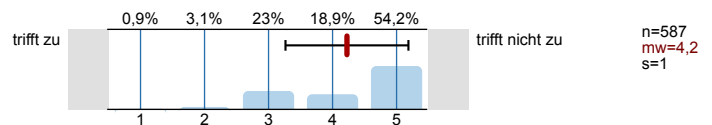
3.2) Das wissenschaftliche Niveau der Lehrveranstaltung hat mich unterfordert.



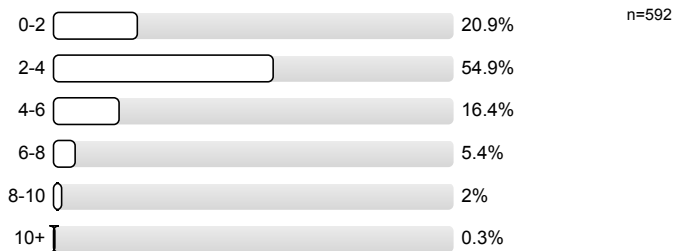
3.3) Die in der Lehrveranstaltung behandelte Stoffmenge hat mich überfordert.



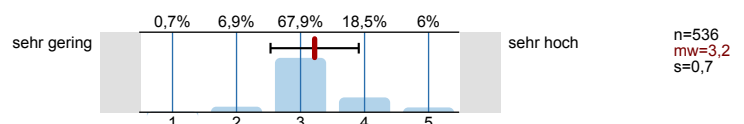
3.4) Die in der Lehrveranstaltung behandelte Stoffmenge hat mich unterfordert.



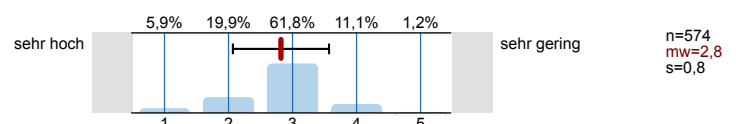
3.5) Wie viele Stunden wenden Sie im Durchschnitt pro Woche für die Lehrveranstaltung auf?  
(Hinweis: Bitte beziehen Sie in Ihre Berechnung die Lehrveranstaltung selbst sowie deren Vor- und Nachbereitung inkl. Prüfungsvorbereitung ein.)



3.6) Verglichen mit den vergebenen ECTS-Punkten ist der Arbeitsaufwand für das Modul:  
(Hinweis: 1 ECTS-Punkt entspricht ca. 30 Zeitstunden Arbeitsaufwand)



3.7) Verglichen mit anderen Lehrveranstaltungen ist der Arbeitsaufwand für die Lehrveranstaltung:

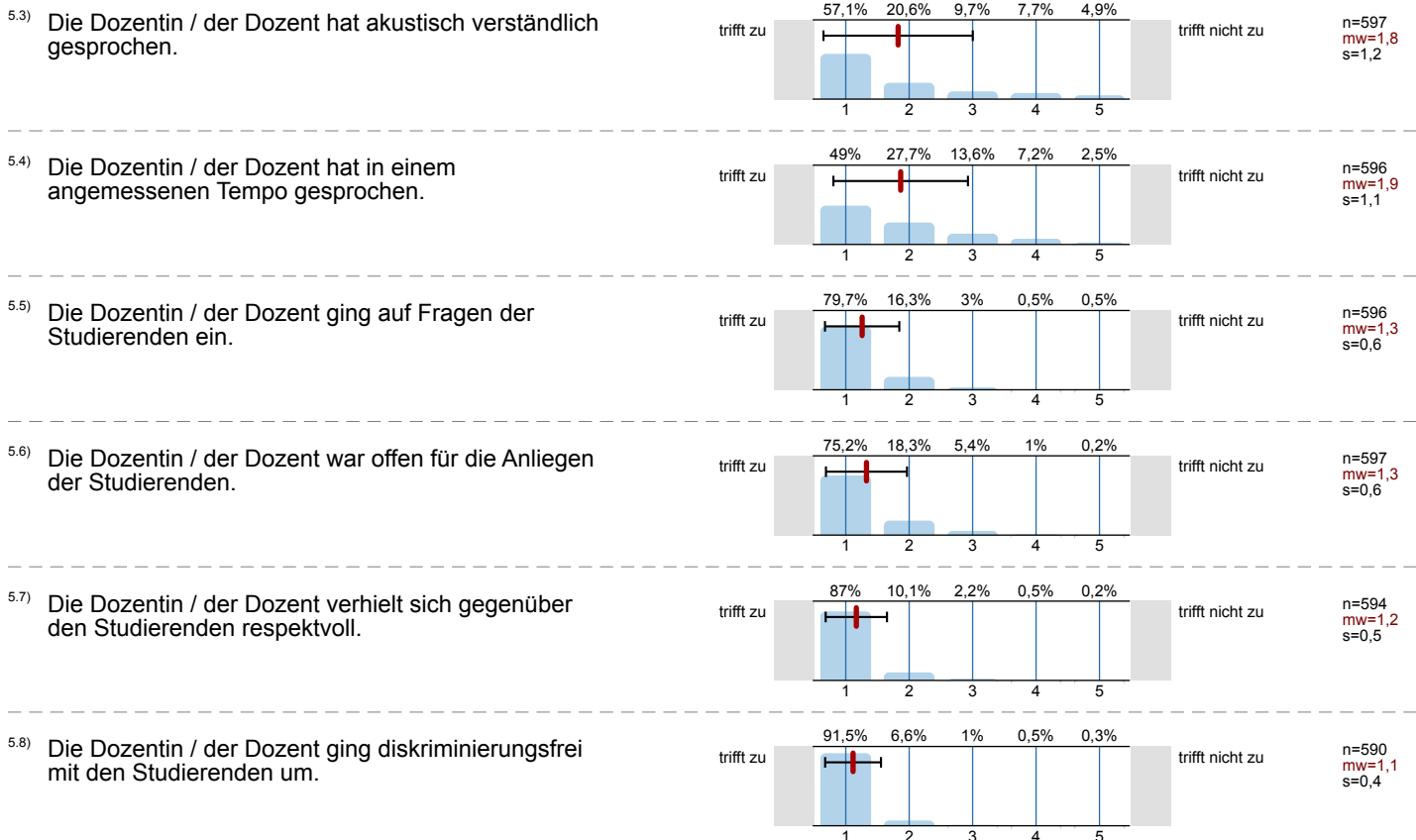


## 4. Strukturierung/ Gestaltung/ Medieneinsatz

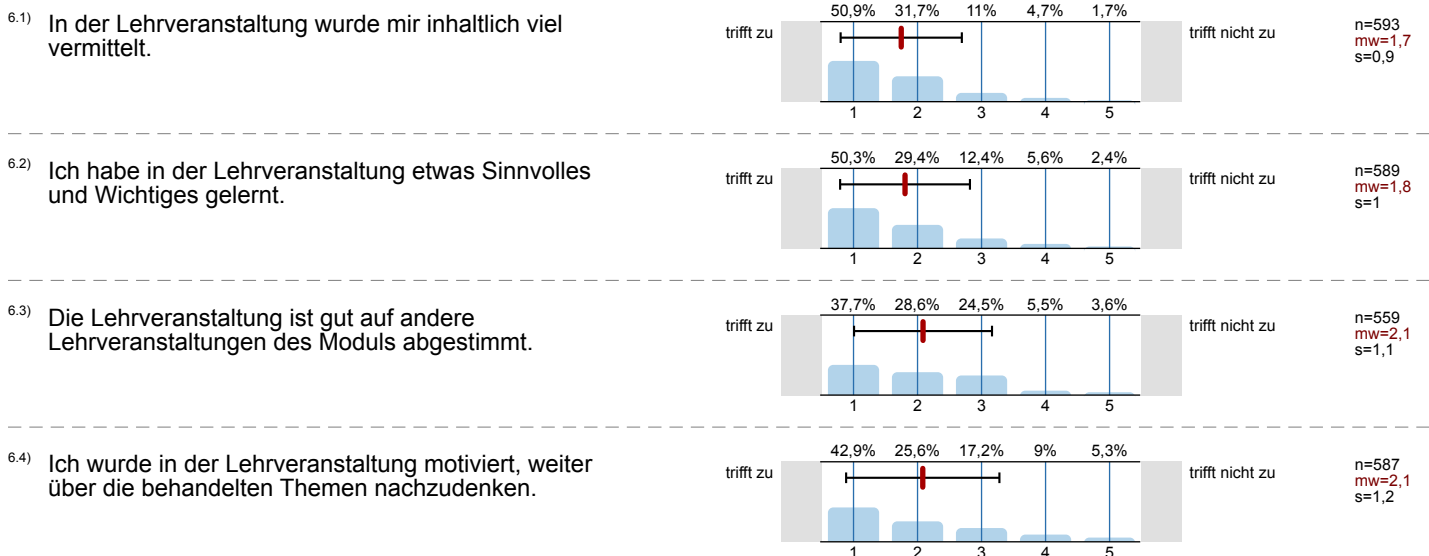
4.1)	Die Dozentin / der Dozent hat zu Beginn der Lehrveranstaltung klare Lehr-/Lernziele vorgegeben.	trifft zu	<p>42% 31,3% 12,1% 9,9% 4,8%</p>	trifft nicht zu	n=588 mw=2,2 s=1,2
4.2)	Die von der Dozentin / vom Dozenten vorgegebenen Lehr-/Lernziele wurden am Ende der Lehrveranstaltung erreicht.	trifft zu	<p>34,1% 34,1% 24,8% 5,6% 1,5%</p>	trifft nicht zu	n=540 mw=2,1 s=1
4.3)	Die Dozentin / der Dozent hat zu Beginn der Lehrveranstaltung eine klare Gliederung vorgegeben.	trifft zu	<p>56% 20,1% 10,5% 8,8% 4,6%</p>	trifft nicht zu	n=591 mw=1,9 s=1,2
4.4)	Die Dozentin / der Dozent konnte zentrale Aspekte des Themas vermitteln.	trifft zu	<p>54,2% 29,1% 10,2% 4,8% 1,7%</p>	trifft nicht zu	n=587 mw=1,7 s=1
4.5)	Die Dozentin / der Dozent konnte die vermittelten Aspekte strukturiert erklären.	trifft zu	<p>49,9% 27,1% 15,1% 5,4% 2,5%</p>	trifft nicht zu	n=595 mw=1,8 s=1
4.6)	Die Dozentin / der Dozent konnte komplexe Sachverhalte verständlich machen.	trifft zu	<p>46,3% 31% 14,8% 5,9% 2%</p>	trifft nicht zu	n=594 mw=1,9 s=1
4.7)	Die Dozentin / der Dozent konnte wichtige Zusammenhänge verdeutlichen.	trifft zu	<p>51,5% 29,8% 11,4% 5,8% 1,5%</p>	trifft nicht zu	n=590 mw=1,8 s=1
4.8)	Die Dozentin / der Dozent hat Medien (z.B. Tafel, Overhead, Beamer, etc.) sinnvoll eingesetzt.	trifft zu	<p>47,1% 28,2% 13,3% 8,2% 3,2%</p>	trifft nicht zu	n=586 mw=1,9 s=1,1
4.9)	Die Dozentin / der Dozent hat in angemessenem Umfang Materialien (z.B. Literatur-hinweise, Handouts, Skript, etc.) angeboten.	trifft zu	<p>42,3% 26,1% 17,2% 9,4% 4,9%</p>	trifft nicht zu	n=586 mw=2,1 s=1,2
4.10)	Die von der Dozentin / vom Dozenten angebotenen Materialien waren zur Vertiefung des Stoffs hilfreich.	trifft zu	<p>40,1% 28% 25% 5,1% 1,8%</p>	trifft nicht zu	n=571 mw=2 s=1

## 5. Interaktion

5.1)	Die Dozentin / der Dozent wirkte engagiert und motiviert.	trifft zu	<p>67,2% 22,4% 8,4% 1,7% 0,3%</p>	trifft nicht zu	n=598 mw=1,5 s=0,7
5.2)	Die Dozentin / der Dozent wirkte gut vorbereitet.	trifft zu	<p>71,9% 21,9% 4,5% 1% 0,7%</p>	trifft nicht zu	n=597 mw=1,4 s=0,7

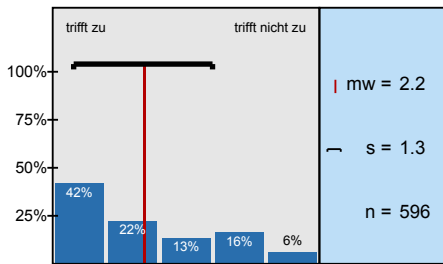


## 6. Gesamteindruck

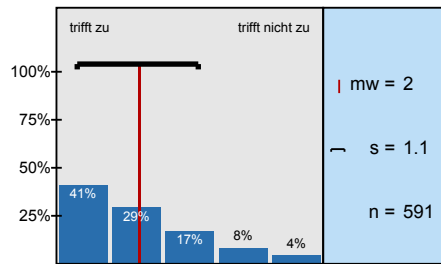


# Histogramme zu den Skalafragen

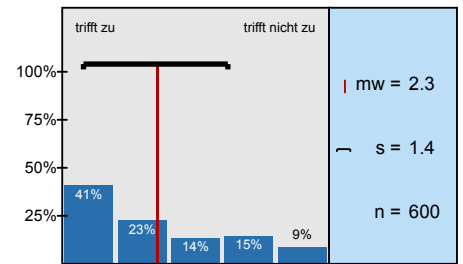
Die räumlichen Gegebenheiten (z.B. Raumgröße/-zustand) trugen zu einer angenehmen Lehr-/



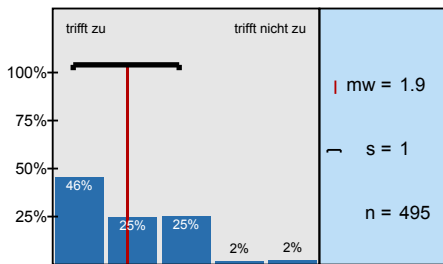
Die (Medien-)Ausstattung des Veranstaltungsraums war gut.



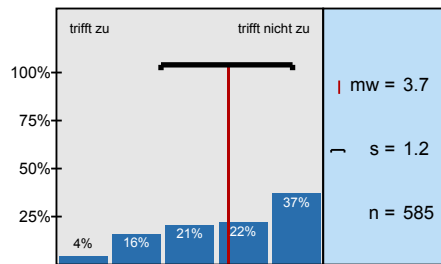
Die akustischen Verhältnisse im Veranstaltungsraum waren gut.



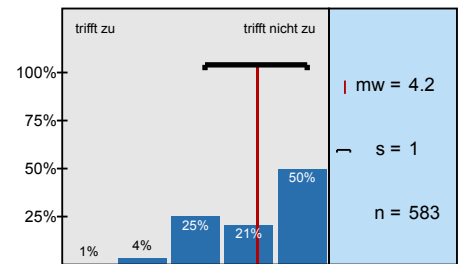
Die notwendige Literatur war in den Bibliotheken vorhanden.



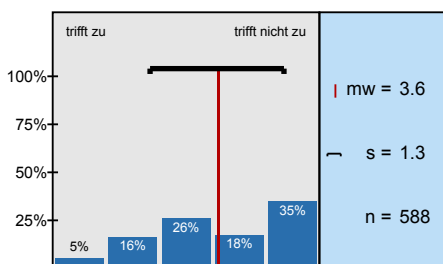
Das wissenschaftliche Niveau der Lehrveranstaltung hat mich überfordert.



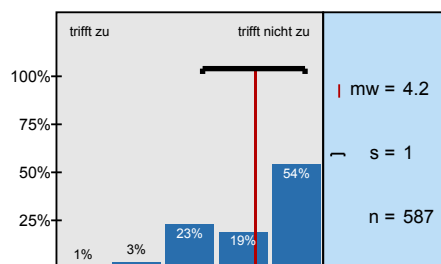
Das wissenschaftliche Niveau der Lehrveranstaltung hat mich unterfordert.



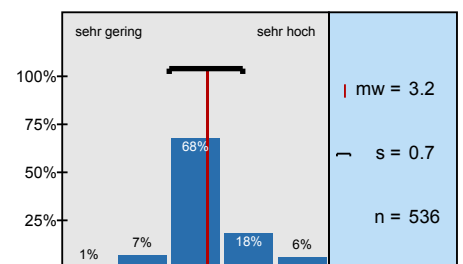
Die in der Lehrveranstaltung behandelte Stoffmenge hat mich überfordert.



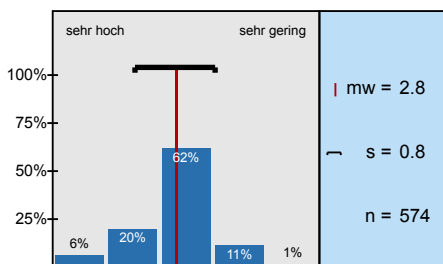
Die in der Lehrveranstaltung behandelte Stoffmenge hat mich unterfordert.



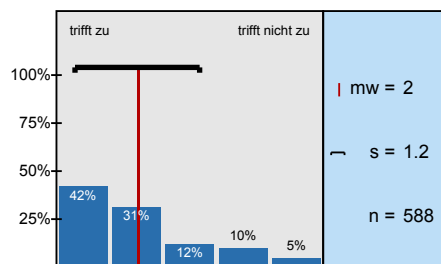
Verglichen mit den vergebenen ECTS-Punkten ist der Arbeitsaufwand für das Modul:



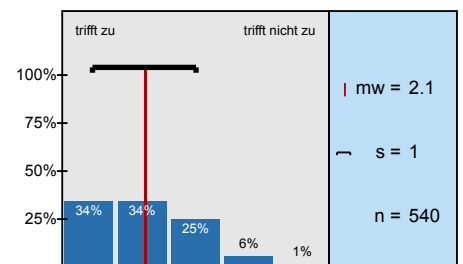
Verglichen mit anderen Lehrveranstaltungen ist der Arbeitsaufwand für die Lehrveranstaltung:



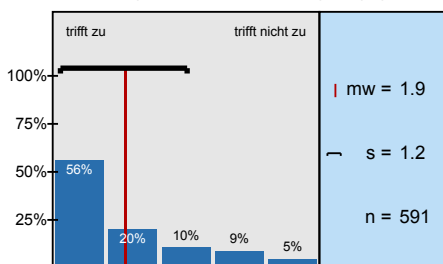
Die Dozentin / der Dozent hat zu Beginn der Lehrveranstaltung klare Lehr-/Lernziele vorgegeben.



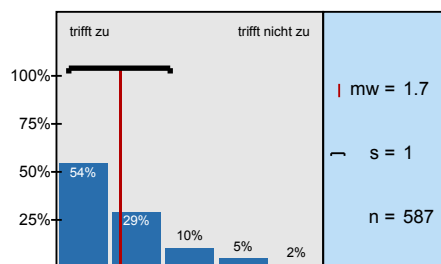
Die von der Dozentin / vom Dozenten vorgegebenen Lehr-/Lernziele wurden am Ende der



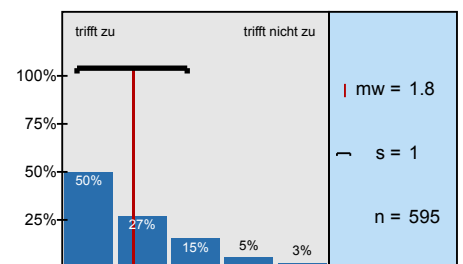
Die Dozentin / der Dozent hat zu Beginn der Lehrveranstaltung eine klare Gliederung vorgegeben.



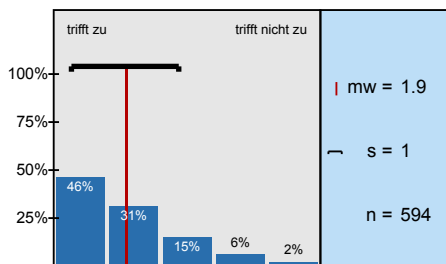
Die Dozentin / der Dozent konnte zentrale Aspekte des Themas vermitteln.



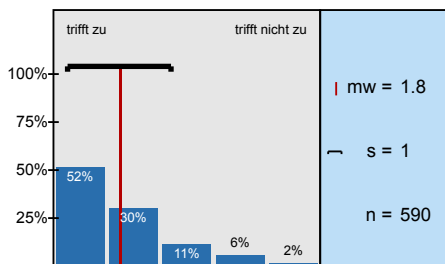
Die Dozentin / der Dozent konnte die vermittelten Aspekte strukturiert erklären.



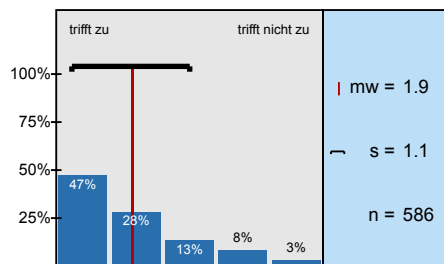
Die Dozentin / der Dozent konnte komplexe Sachverhalte verständlich machen.



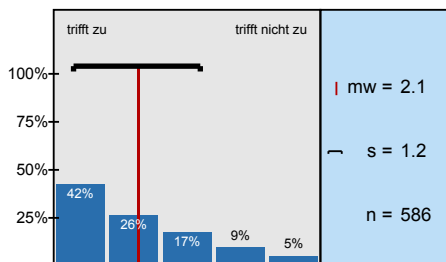
Die Dozentin / der Dozent konnte wichtige Zusammenhänge verdeutlichen.



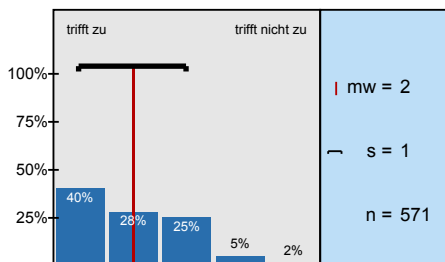
Die Dozentin / der Dozent hat Medien (z.B. Tafel, Overhead, Beamer, etc.) sinnvoll eingesetzt.



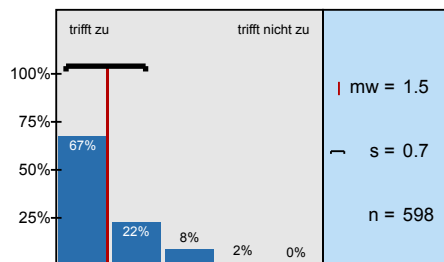
Die Dozentin / der Dozent hat in angemessenem Umfang Materialien (z.B. Literatur-hinweise,



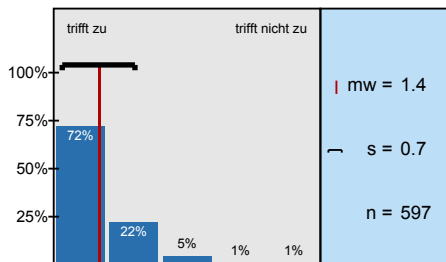
Die von der Dozentin / vom Dozenten angebotenen Materialien waren zur Vertiefung des Stoffs hilfreich.



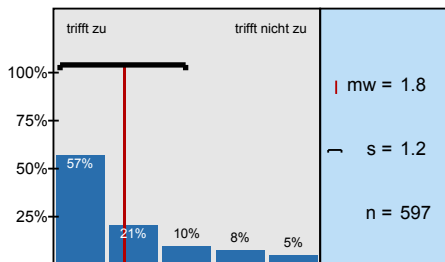
Die Dozentin / der Dozent wirkte engagiert und motiviert.



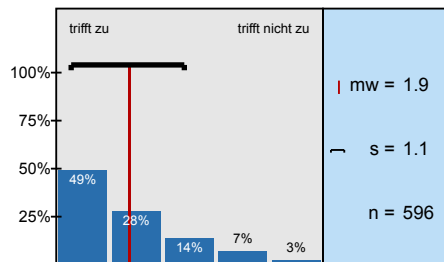
Die Dozentin / der Dozent wirkte gut vorbereitet.



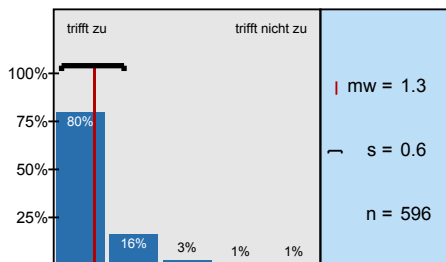
Die Dozentin / der Dozent hat akustisch verständlich gesprochen.



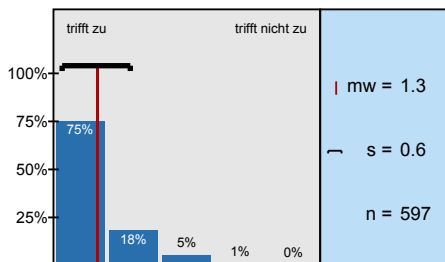
Die Dozentin / der Dozent hat in einem angemessenen Tempo gesprochen.



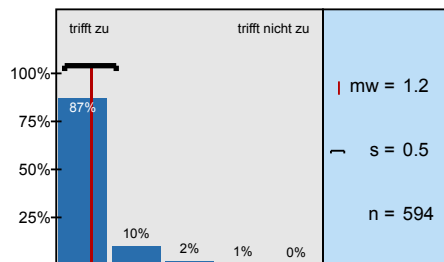
Die Dozentin / der Dozent ging auf Fragen der Studierenden ein.



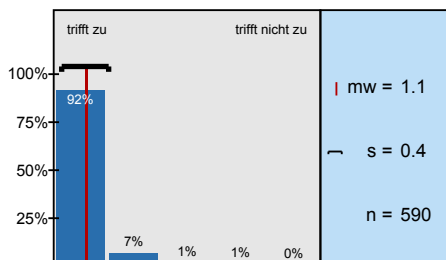
Die Dozentin / der Dozent war offen für die Anliegen der Studierenden.



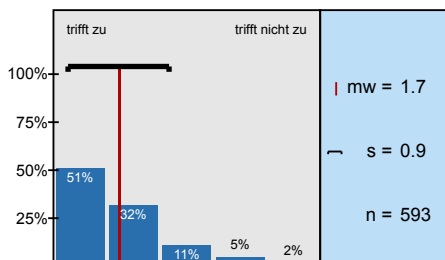
Die Dozentin / der Dozent verhielt sich gegenüber den Studierenden respektvoll.



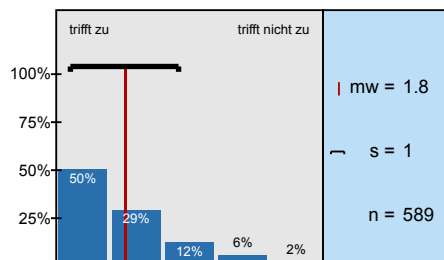
Die Dozentin / der Dozent ging diskriminierungsfrei mit den Studierenden um.



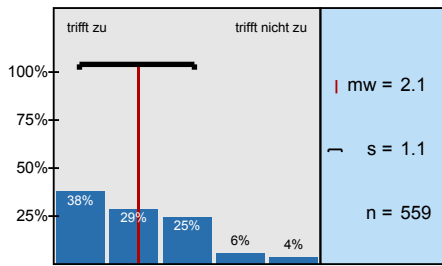
In der Lehrveranstaltung wurde mir inhaltlich viel vermittelt.



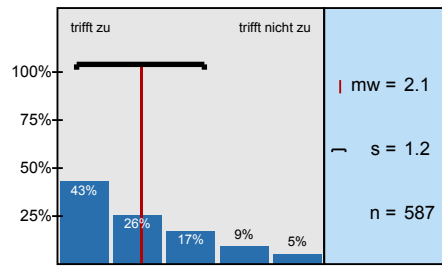
Ich habe in der Lehrveranstaltung etwas Sinnvolles und Wichtiges gelernt.



Die Lehrveranstaltung ist gut auf andere  
Lehrveranstaltungen des Moduls abgestimmt.



Ich wurde in der Lehrveranstaltung motiviert, weiter  
über die behandelten Themen nachzudenken.





# Profilinie

Zusammenstellung: Ergebnisbericht WS 18/19 (Vorlesungen)

Verwendete Werte in der Profillinie: Mittelwert

## 2. Rahmenbedingungen

2.1) Die räumlichen Gegebenheiten (z.B. Raumgröße/-zustand) trugen zu einer angenehmen Lehr-/Lernaufmosphäre bei.	trifft zu		trifft nicht zu	n=596	mw=2,2	md=2,0	s=1,3
2.2) Die (Medien-)Ausstattung des Veranstaltungsraums war gut.	trifft zu		trifft nicht zu	n=591	mw=2,0	md=2,0	s=1,1
2.3) Die akustischen Verhältnisse im Veranstaltungsraum waren gut.	trifft zu		trifft nicht zu	n=600	mw=2,3	md=2,0	s=1,4
2.4) Die notwendige Literatur war in den Bibliotheken vorhanden.	trifft zu		trifft nicht zu	n=495	mw=1,9	md=2,0	s=1,0




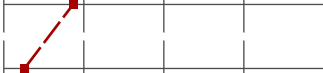



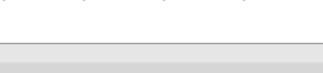
## 3. Anforderungsniveau/ Arbeitsaufwand

3.1) Das wissenschaftliche Niveau der Lehrveranstaltung hat mich überfordert.	trifft zu		trifft nicht zu	n=585	mw=3,7	md=4,0	s=1,2
3.2) Das wissenschaftliche Niveau der Lehrveranstaltung hat mich unterfordert.	trifft zu		trifft nicht zu	n=583	mw=4,2	md=4,0	s=1,0
3.3) Die in der Lehrveranstaltung behandelte Stoffmenge hat mich überfordert.	trifft zu		trifft nicht zu	n=588	mw=3,6	md=4,0	s=1,3
3.4) Die in der Lehrveranstaltung behandelte Stoffmenge hat mich unterfordert.	trifft zu		trifft nicht zu	n=587	mw=4,2	md=5,0	s=1,0
3.6) Verglichen mit den vergebenen ECTS-Punkten ist der Arbeitsaufwand für das Modul: (Hinweis: 1 ECTS-Punkt entspricht ca. 30	sehr gering		sehr hoch	n=536	mw=3,2	md=3,0	s=0,7
3.7) Verglichen mit anderen Lehrveranstaltungen ist der Arbeitsaufwand für die Lehrveranstaltung:	sehr hoch		sehr gering	n=574	mw=2,8	md=3,0	s=0,8




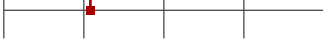
## 4. Strukturierung/ Gestaltung/ Medieneinsatz

4.1) Die Dozentin / der Dozent hat zu Beginn der Lehrveranstaltung klare Lehr-/Lernziele vorgegeben.	trifft zu		trifft nicht zu	n=588	mw=2,0	md=2,0	s=1,2
4.2) Die von der Dozentin / vom Dozenten vorgegebenen Lehr-/Lernziele wurden am Ende der Lehrveranstaltung erreicht.	trifft zu		trifft nicht zu	n=540	mw=2,1	md=2,0	s=1,0
4.3) Die Dozentin / der Dozent hat zu Beginn der Lehrveranstaltung eine klare Gliederung vorgegeben.	trifft zu		trifft nicht zu	n=591	mw=1,9	md=1,0	s=1,2
4.4) Die Dozentin / der Dozent konnte zentrale Aspekte des Themas vermitteln.	trifft zu		trifft nicht zu	n=587	mw=1,7	md=1,0	s=1,0
4.5) Die Dozentin / der Dozent konnte die vermittelten Aspekte strukturiert erklären.	trifft zu		trifft nicht zu	n=595	mw=1,8	md=2,0	s=1,0
4.6) Die Dozentin / der Dozent konnte komplexe Sachverhalte verständlich machen.	trifft zu		trifft nicht zu	n=594	mw=1,9	md=2,0	s=1,0
4.7) Die Dozentin / der Dozent konnte wichtige Zusammenhänge verdeutlichen.	trifft zu		trifft nicht zu	n=590	mw=1,8	md=1,0	s=1,0
4.8) Die Dozentin / der Dozent hat Medien (z.B. Tafel, Overhead, Beamer, etc.) sinnvoll eingesetzt.	trifft zu		trifft nicht zu	n=586	mw=1,9	md=2,0	s=1,1
4.9) Die Dozentin / der Dozent hat in angemessenem Umfang Materialien (z.B. Literatur-hinweise, Handouts, Skript, etc.)	trifft zu		trifft nicht zu	n=586	mw=2,1	md=2,0	s=1,2
4.10) Die von der Dozentin / vom Dozenten angebotenen Materialien waren zur Vertiefung des Stoffs hilfreich.	trifft zu		trifft nicht zu	n=571	mw=2,0	md=2,0	s=1,0

## 5. Interaktion

5.1) Die Dozentin / der Dozent wirkte engagiert und motiviert.	trifft zu		trifft nicht zu	n=598	mw=1,5	md=1,0	s=0,7
5.2) Die Dozentin / der Dozent wirkte gut vorbereitet.	trifft zu		trifft nicht zu	n=597	mw=1,4	md=1,0	s=0,7
5.3) Die Dozentin / der Dozent hat akustisch verständlich gesprochen.	trifft zu		trifft nicht zu	n=597	mw=1,8	md=1,0	s=1,2
5.4) Die Dozentin / der Dozent hat in einem angemessenen Tempo gesprochen.	trifft zu		trifft nicht zu	n=596	mw=1,9	md=2,0	s=1,1
5.5) Die Dozentin / der Dozent ging auf Fragen der Studierenden ein.	trifft zu		trifft nicht zu	n=596	mw=1,3	md=1,0	s=0,6
5.6) Die Dozentin / der Dozent war offen für die Anliegen der Studierenden.	trifft zu		trifft nicht zu	n=597	mw=1,3	md=1,0	s=0,6
5.7) Die Dozentin / der Dozent verhielt sich gegenüber den Studierenden respektvoll.	trifft zu		trifft nicht zu	n=594	mw=1,2	md=1,0	s=0,5
5.8) Die Dozentin / der Dozent ging diskriminierungsfrei mit den Studierenden um.	trifft zu		trifft nicht zu	n=590	mw=1,1	md=1,0	s=0,4

## 6. Gesamteindruck

6.1) In der Lehrveranstaltung wurde mir inhaltlich viel vermittelt.	trifft zu		trifft nicht zu	n=593	mw=1,7	md=1,0	s=0,9
6.2) Ich habe in der Lehrveranstaltung etwas Sinnvolles und Wichtiges gelernt.	trifft zu		trifft nicht zu	n=589	mw=1,8	md=1,0	s=1,0
6.3) Die Lehrveranstaltung ist gut auf andere Lehrveranstaltungen des Moduls abgestimmt.	trifft zu		trifft nicht zu	n=559	mw=2,1	md=2,0	s=1,1
6.4) Ich wurde in der Lehrveranstaltung motiviert, weiter über die behandelten Themen nachzudenken.	trifft zu		trifft nicht zu	n=587	mw=2,1	md=2,0	s=1,2