

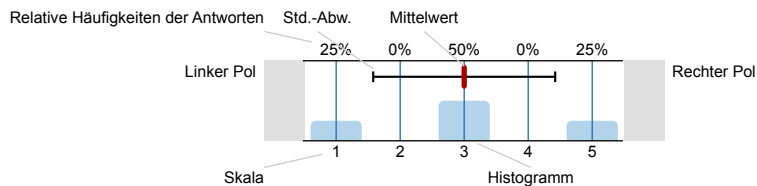
Ergebnisbericht SS19 (Seminare)

Erfasste Fragebögen = 291



Legende

Frage-
text



n=Anzahl
mw=Mittelwert
s=Std.-Abw.
E.=Enthaltung

1. Persönliche Angaben

1.1) Alter

Alter	Anteil	n
17	0.4%	238
18	1.7%	
19	3.8%	
20	15.1%	
21	16.4%	
22	18.5%	
23	10.5%	
24	5.9%	
25	5.9%	
26	6.3%	
27	2.9%	
28	4.2%	
29	2.5%	
30	1.3%	
31-40	3.8%	
41-50	0.8%	

1.2) Geschlecht

Weiblich	74.7%	n=237
Männlich	25.3%	

1.3) Studienfach

Katholische Theologie	24.7%	n=227
Theologische Studien	8.8%	
Katholische Religionslehre	66.5%	

1.4) Falls "Katholische Theologie"

Promotion	2%	n=50
Magister Theologiae	98%	

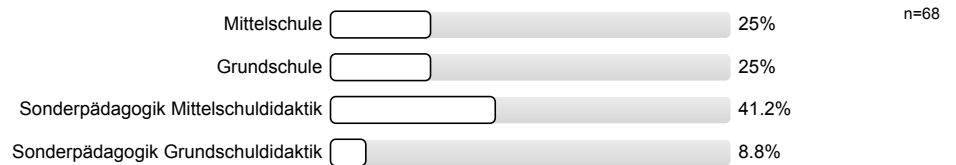
1.5) Falls "Theologische Studien"



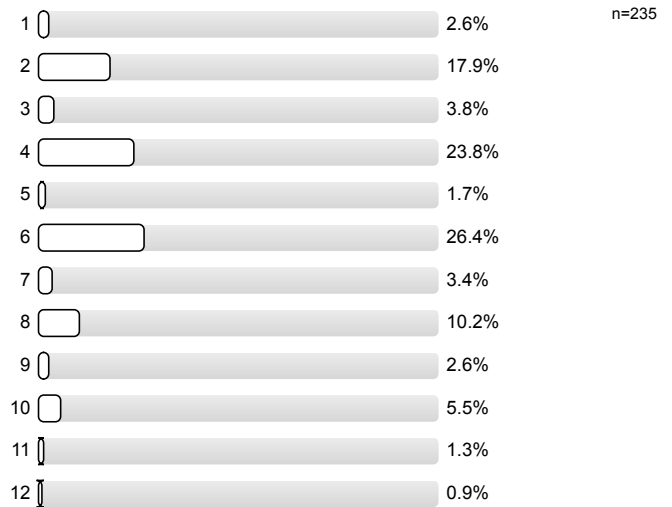
1.6) Falls "Katholische Religionslehre"



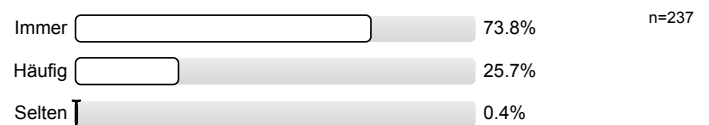
1.7) Falls "Katholische Religionslehre - Didaktikfach"



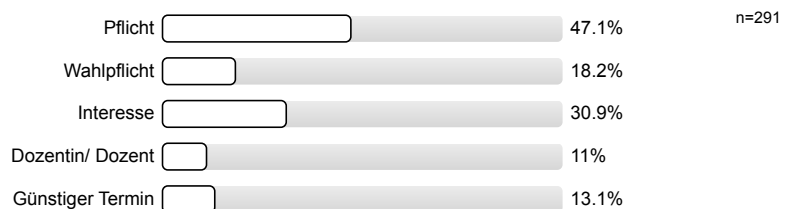
1.8) Fachsemester



1.9) Teilnahhäufigkeit

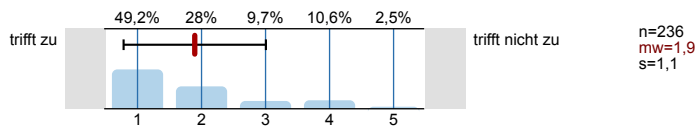


1.11) Aus welchem Grund haben Sie die Lehrveranstaltung belegt? (Mehrere Antworten möglich)

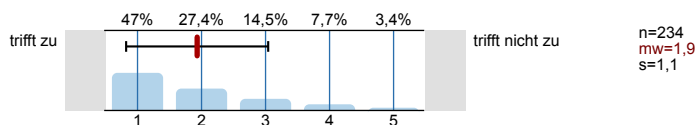


2. Rahmenbedingungen

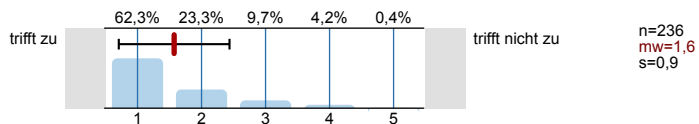
2.1) Die räumlichen Gegebenheiten (z.B. Raumgröße/-zustand) trugen zu einer angenehmen Lehr-/Lernatmosphäre bei.



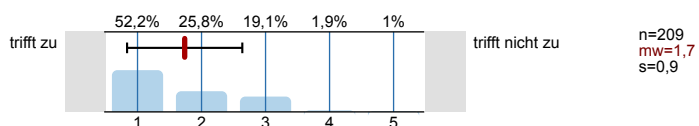
2.2) Die (Medien-)Ausstattung des Veranstaltungsraums war gut.



2.3) Die akustischen Verhältnisse im Veranstaltungsraum waren gut.

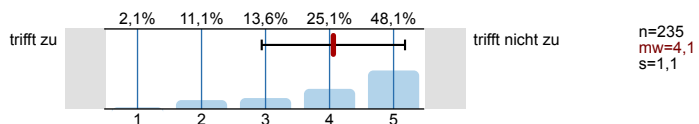


2.4) Die notwendige Literatur war in den Bibliotheken vorhanden.

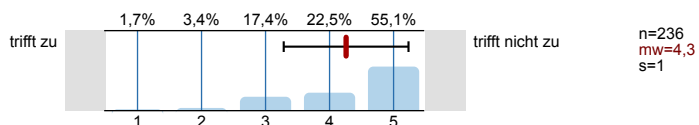


3. Anforderungsniveau/ Arbeitsaufwand

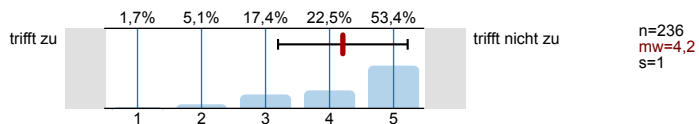
3.1) Das wissenschaftliche Niveau der Lehrveranstaltung hat mich überfordert.



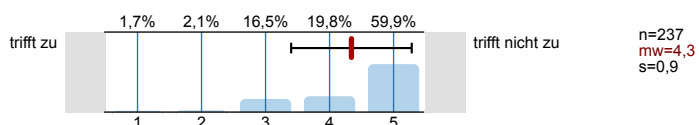
3.2) Das wissenschaftliche Niveau der Lehrveranstaltung hat mich unterfordert.



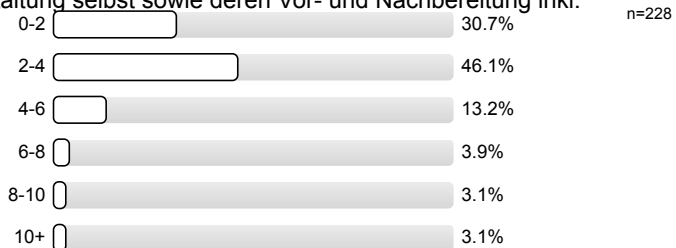
3.3) Die in der Lehrveranstaltung behandelte Stoffmenge hat mich überfordert.



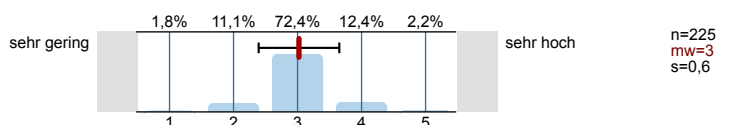
3.4) Die in der Lehrveranstaltung behandelte Stoffmenge hat mich unterfordert.



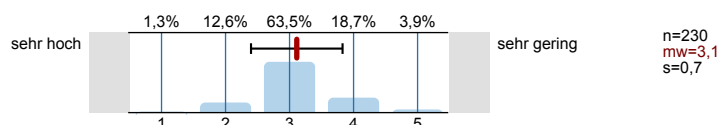
3.5) Wie viele Stunden wenden Sie im Durchschnitt pro Woche für die Lehrveranstaltung auf? (Hinweis: Bitte beziehen Sie in Ihre Berechnung die Lehrveranstaltung selbst sowie deren Vor- und Nachbereitung inkl. Prüfungsvorbereitung ein.)



3.6) Verglichen mit den vergebenen ECTS-Punkten ist der Arbeitsaufwand für das Modul: (Hinweis: 1 ECTS-Punkt entspricht ca. 30 Zeitstunden Arbeitsaufwand)



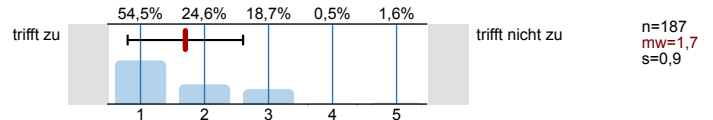
3.7) Verglichen mit anderen Lehrveranstaltungen ist der Arbeitsaufwand für die Lehrveranstaltung:



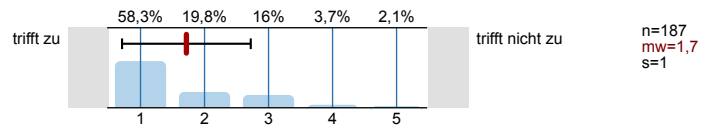
4. Strukturierung/ Gestaltung/ Medieneinsatz

4.1) Die Dozentin / der Dozent hat zu Beginn der Lehrveranstaltung klare Lehr-/Lernziele vorgegeben.	trifft zu	<p>64,8% 23,7% 6,8% 3,8% 0,8%</p>	trifft nicht zu	n=236 mw=1,5 s=0,8
4.2) Die von der Dozentin / vom Dozenten vorgegebenen Lehr-/Lernziele wurden am Ende der Lehrveranstaltung erreicht.	trifft zu	<p>51,6% 32% 13,7% 0,9% 1,8%</p>	trifft nicht zu	n=219 mw=1,7 s=0,9
4.3) Die Dozentin / der Dozent hat zu Beginn der Lehrveranstaltung eine klare Gliederung vorgegeben.	trifft zu	<p>70,6% 18,7% 8,5% 1,7% 0,4%</p>	trifft nicht zu	n=235 mw=1,4 s=0,8
4.4) Die Dozentin / der Dozent konnte zentrale Aspekte des Themas vermitteln.	trifft zu	<p>67,7% 24,3% 6,4% 0,4% 1,3%</p>	trifft nicht zu	n=235 mw=1,4 s=0,7
4.5) Die Dozentin / der Dozent konnte die vermittelten Aspekte strukturiert erklären.	trifft zu	<p>63,7% 26,2% 7,6% 1,7% 0,8%</p>	trifft nicht zu	n=237 mw=1,5 s=0,8
4.6) Die Dozentin / der Dozent konnte komplexe Sachverhalte verständlich machen.	trifft zu	<p>57,3% 31% 8,6% 1,7% 1,3%</p>	trifft nicht zu	n=232 mw=1,6 s=0,8
4.7) Die Dozentin / der Dozent konnte wichtige Zusammenhänge verdeutlichen.	trifft zu	<p>63,4% 26,8% 6,8% 2,6% 0,4%</p>	trifft nicht zu	n=235 mw=1,5 s=0,8
4.8) Die Dozentin / der Dozent hat Medien (z.B. Tafel, Overhead, Beamer, etc.) sinnvoll eingesetzt.	trifft zu	<p>56,4% 23,9% 15% 3% 1,7%</p>	trifft nicht zu	n=234 mw=1,7 s=0,9
4.9) Die Dozentin / der Dozent hat in angemessenem Umfang Materialien (z.B. Literatur-hinweise, Handouts, Skript, etc.) angeboten.	trifft zu	<p>63,9% 25,3% 6,9% 2,6% 1,3%</p>	trifft nicht zu	n=233 mw=1,5 s=0,8
4.10) Die von der Dozentin / vom Dozenten angebotenen Materialien waren zur Vertiefung des Stoffs hilfreich.	trifft zu	<p>58,7% 26,5% 10% 3,9% 0,9%</p>	trifft nicht zu	n=230 mw=1,6 s=0,9
4.11) In der Lehrveranstaltung wurden soziale Lehr-/Lernmethoden (z.B. Partner- oder Gruppenarbeiten, Diskussionen, etc.) angewandt.	trifft zu	<p>61% 23,8% 7,8% 4,3% 3%</p>	trifft nicht zu	n=231 mw=1,6 s=1
4.12) Die angewandten sozialen Lehr-/Lernmethoden waren zur Vermittlung des Stoffs geeignet/hilfreich.	trifft zu	<p>52,8% 31,4% 12,2% 2,6% 0,9%</p>	trifft nicht zu	n=229 mw=1,7 s=0,9
4.13) Die Dozentin / der Dozent hat es verstanden, Diskussionen zielführend zu leiten.	trifft zu	<p>51,5% 34,2% 10,8% 3% 0,4%</p>	trifft nicht zu	n=231 mw=1,7 s=0,8

4.14) Die im Rahmen der Lehrveranstaltung gehaltenen Referate waren strukturiert und verständlich.

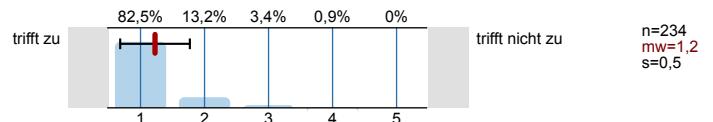


4.15) Die Dozentin / der Dozent hat die Studierenden bei der wissenschaftlichen Erschließung der Referatsthemen unterstützt.



5. Interaktion

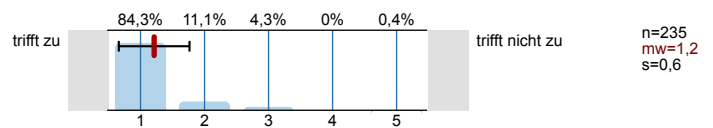
5.1) Die Dozentin / der Dozent wirkte engagiert und motiviert.



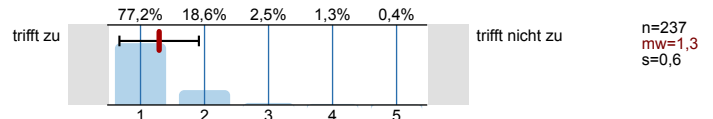
5.2) Die Dozentin / der Dozent wirkte gut vorbereitet.



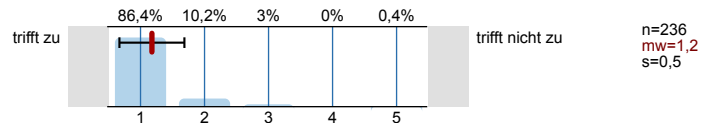
5.3) Die Dozentin / der Dozent hat akustisch verständlich gesprochen.



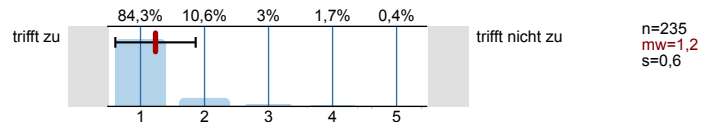
5.4) Die Dozentin / der Dozent hat in einem angemessenen Tempo gesprochen.



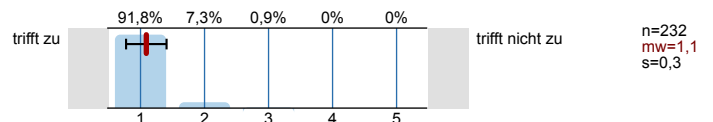
5.5) Die Dozentin / der Dozent ging auf Fragen der Studierenden ein.



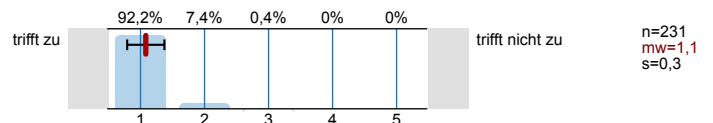
5.6) Die Dozentin / der Dozent war offen für die Anliegen der Studierenden.



5.7) Die Dozentin / der Dozent verhielt sich gegenüber den Studierenden respektvoll.

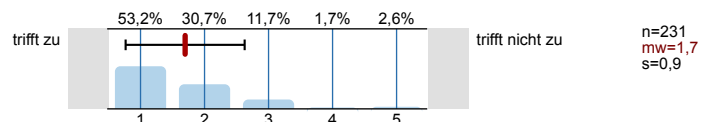


5.8) Die Dozentin / der Dozent ging diskriminierungsfrei mit den Studierenden um.

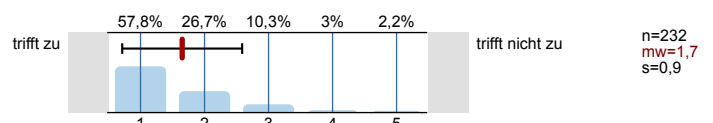


6. Gesamteindruck

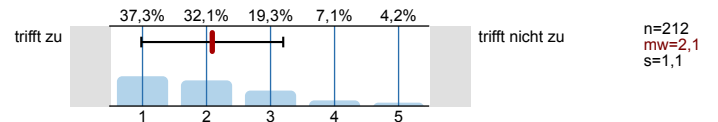
6.1) In der Lehrveranstaltung wurde mir inhaltlich viel vermittelt.



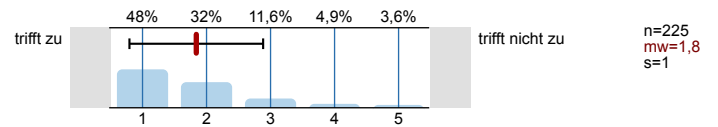
6.2) Ich habe in der Lehrveranstaltung etwas Sinnvolles und Wichtiges gelernt.



6.3) Die Lehrveranstaltung ist gut auf andere Lehrveranstaltungen des Moduls abgestimmt.

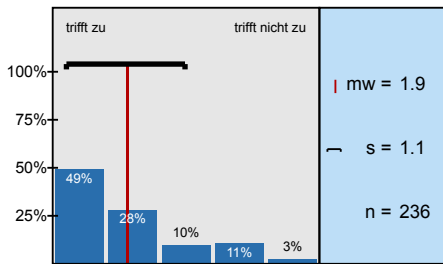


6.4) Ich wurde in der Lehrveranstaltung motiviert, weiter über die behandelten Themen nachzudenken.

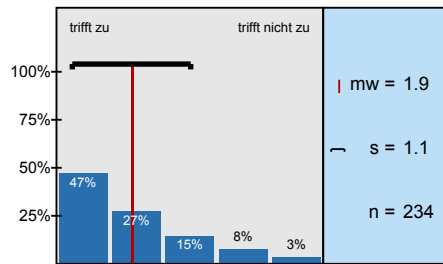


Histogramme zu den Skalafragen

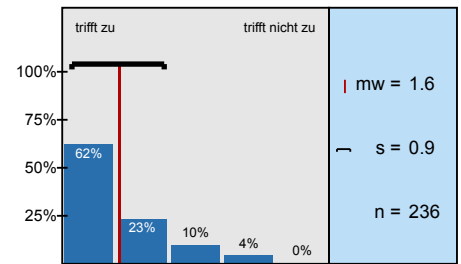
Die räumlichen Gegebenheiten (z.B. Raumgröße/-zustand) trugen zu einer angenehmen Lehr-/



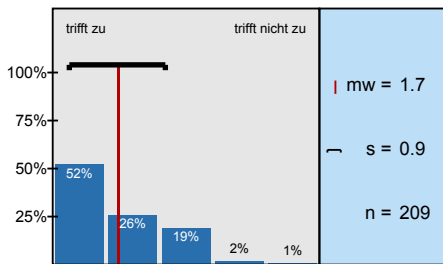
Die (Medien-)Ausstattung des Veranstaltungsraums war gut.



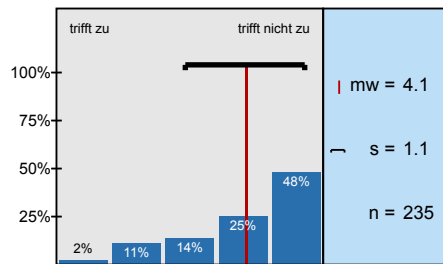
Die akustischen Verhältnisse im Veranstaltungsraum waren gut.



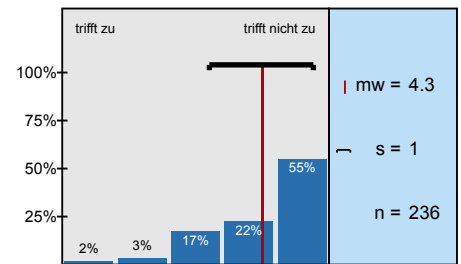
Die notwendige Literatur war in den Bibliotheken vorhanden.



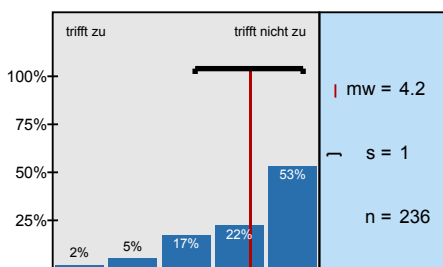
Das wissenschaftliche Niveau der Lehrveranstaltung hat mich überfordert.



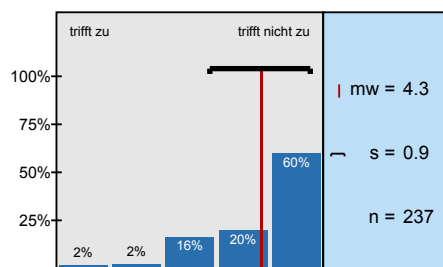
Das wissenschaftliche Niveau der Lehrveranstaltung hat mich unterfordert.



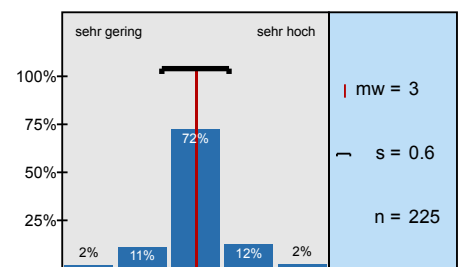
Die in der Lehrveranstaltung behandelte Stoffmenge hat mich überfordert.



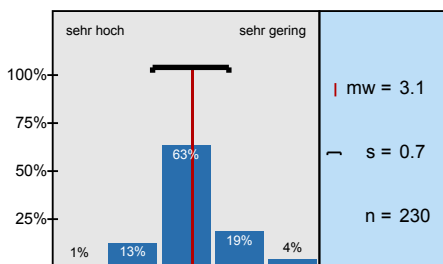
Die in der Lehrveranstaltung behandelte Stoffmenge hat mich unterfordert.



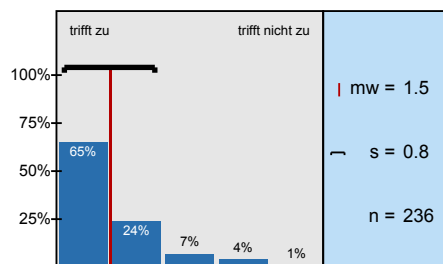
Verglichen mit den vergebenen ECTS-Punkten ist der Arbeitsaufwand für das Modul:



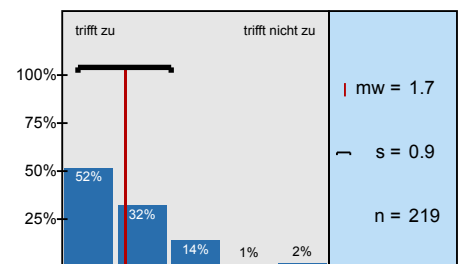
Verglichen mit anderen Lehrveranstaltungen ist der Arbeitsaufwand für die Lehrveranstaltung:



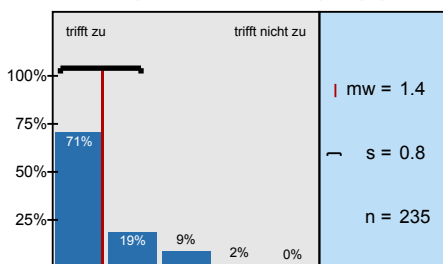
Die Dozentin / der Dozent hat zu Beginn der Lehrveranstaltung klare Lehr-/Lernziele vorgegeben.



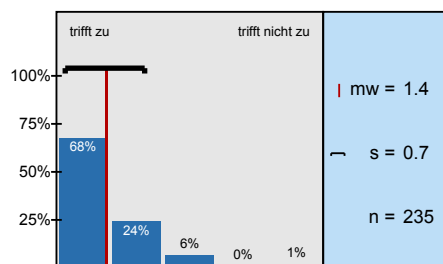
Die von der Dozentin / vom Dozenten vorgegebenen Lehr-/Lernziele wurden am Ende der



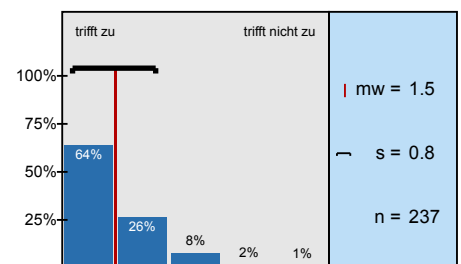
Die Dozentin / der Dozent hat zu Beginn der Lehrveranstaltung eine klare Gliederung vorgegeben.



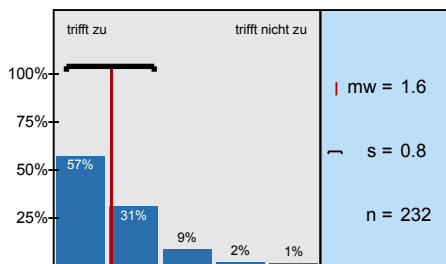
Die Dozentin / der Dozent konnte zentrale Aspekte des Themas vermitteln.



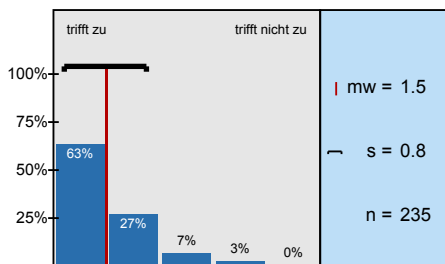
Die Dozentin / der Dozent konnte die vermittelten Aspekte strukturiert erklären.



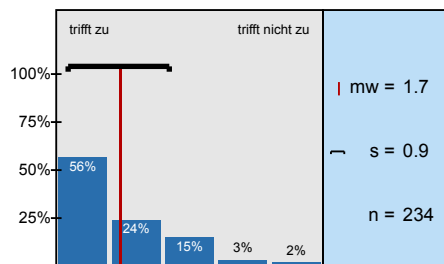
Die Dozentin / der Dozent konnte komplexe Sachverhalte verständlich machen.



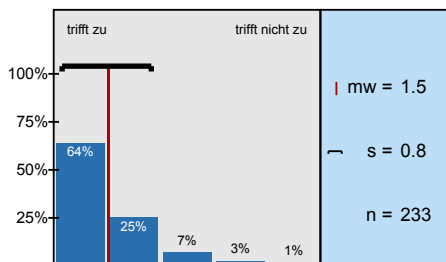
Die Dozentin / der Dozent konnte wichtige Zusammenhänge verdeutlichen.



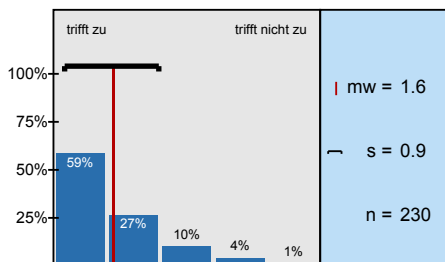
Die Dozentin / der Dozent hat Medien (z.B. Tafel, Overhead, Beamer, etc.) sinnvoll eingesetzt.



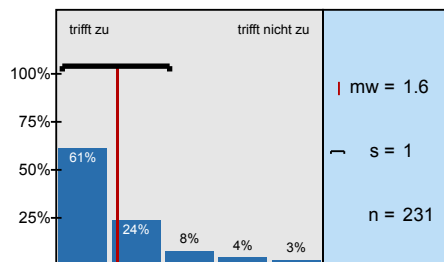
Die Dozentin / der Dozent hat in angemessenem Umfang Materialien (z.B. Literatur-hinweise,



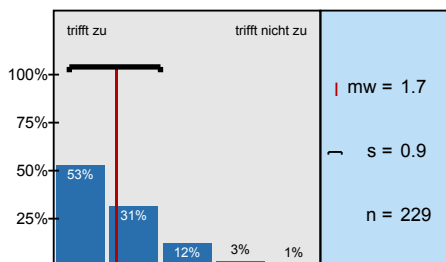
Die von der Dozentin / vom Dozenten angebotenen Materialien waren zur Vertiefung des Stoffs hilfreich.



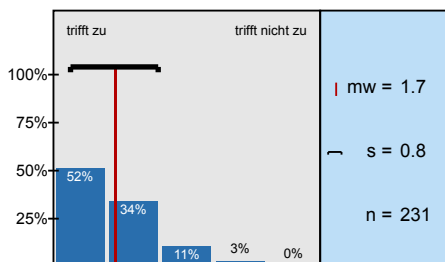
In der Lehrveranstaltung wurden soziale Lehr-/ Lernmethoden (z.B. Partner- oder Gruppenarbeiten,



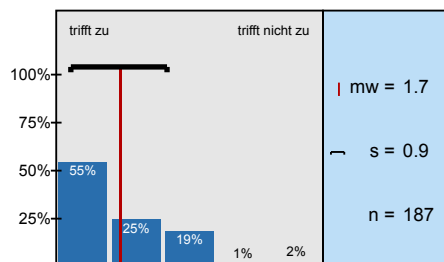
Die angewandten sozialen Lehr-/Lernmethoden waren zur Vermittlung des Stoffs geeignet/hilfreich.



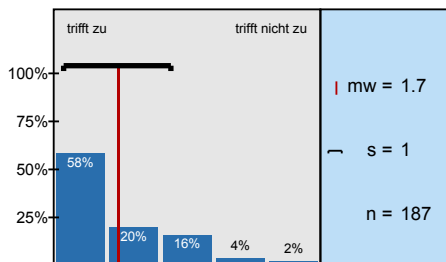
Die Dozentin / der Dozent hat es verstanden, Diskussionen zielführend zu leiten.



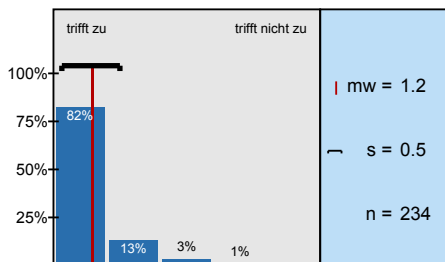
Die im Rahmen der Lehrveranstaltung gehaltenen Referate waren strukturiert und verständlich.



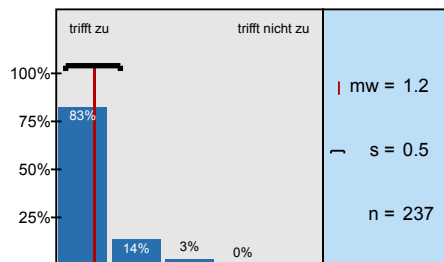
Die Dozentin / der Dozent hat die Studierenden bei der wissenschaftlichen Erschließung der



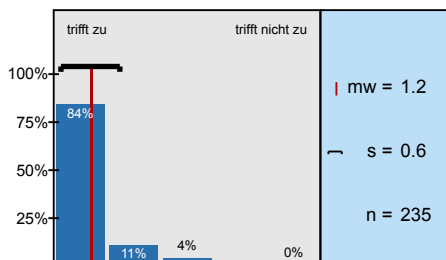
Die Dozentin / der Dozent wirkte engagiert und motiviert.



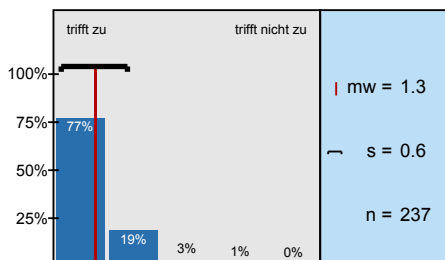
Die Dozentin / der Dozent wirkte gut vorbereitet.



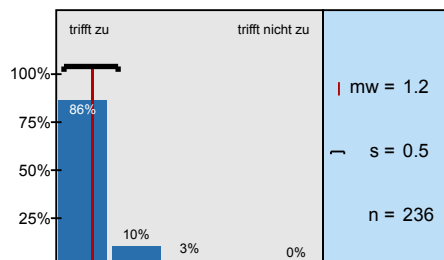
Die Dozentin / der Dozent hat akustisch verständlich gesprochen.



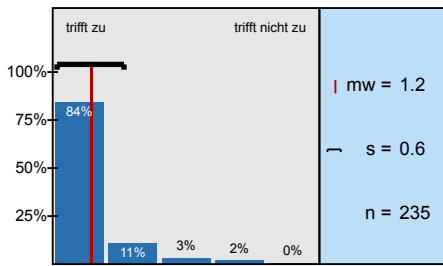
Die Dozentin / der Dozent hat in einem angemessenen Tempo gesprochen.



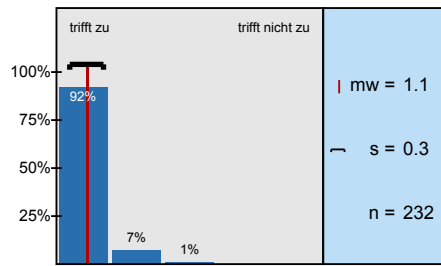
Die Dozentin / der Dozent ging auf Fragen der Studierenden ein.



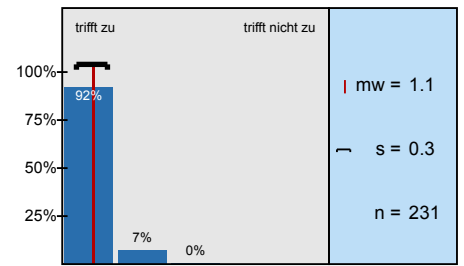
Die Dozentin / der Dozent war offen für die Anliegen der Studierenden.



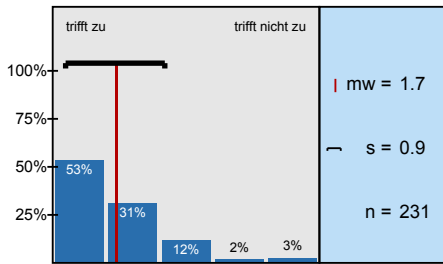
Die Dozentin / der Dozent verhielt sich gegenüber den Studierenden respektvoll.



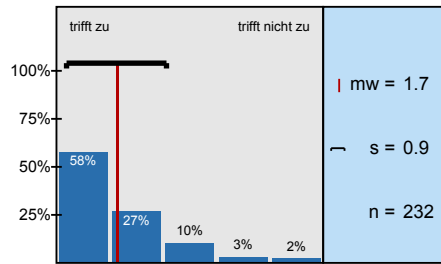
Die Dozentin / der Dozent ging diskriminierungsfrei mit den Studierenden um.



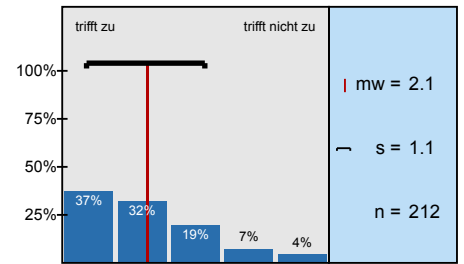
In der Lehrveranstaltung wurde mir inhaltlich viel vermittelt.



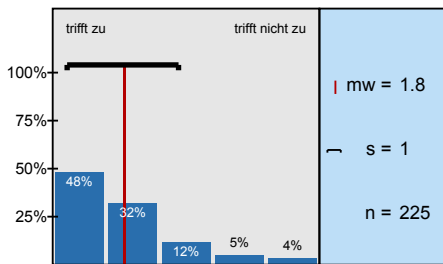
Ich habe in der Lehrveranstaltung etwas Sinnvolles und Wichtiges gelernt.



Die Lehrveranstaltung ist gut auf andere Lehrveranstaltungen des Moduls abgestimmt.



Ich wurde in der Lehrveranstaltung motiviert, weiter über die behandelten Themen nachzudenken.



Profillinie

Zusammenstellung: Ergebnisbericht SS19 (Seminare)

Verwendete Werte in der Profillinie: Mittelwert

2. Rahmenbedingungen

2.1) Die räumlichen Gegebenheiten (z.B. Raumgröße/-zustand) trugen zu einer angenehmen Lehr-/Lernaufmosphäre bei.	trifft zu					trifft nicht zu	n=236	mw=1,9	md=2,0	s=1,1
2.2) Die (Medien-)Ausstattung des Veranstaltungsraums war gut.	trifft zu					trifft nicht zu	n=234	mw=1,9	md=2,0	s=1,1
2.3) Die akustischen Verhältnisse im Veranstaltungsraum waren gut.	trifft zu					trifft nicht zu	n=236	mw=1,6	md=1,0	s=0,9
2.4) Die notwendige Literatur war in den Bibliotheken vorhanden.	trifft zu					trifft nicht zu	n=209	mw=1,7	md=1,0	s=0,9

3. Anforderungsniveau/ Arbeitsaufwand

3.1) Das wissenschaftliche Niveau der Lehrveranstaltung hat mich überfordert.	trifft zu					trifft nicht zu	n=235	mw=4,1	md=4,0	s=1,1
3.2) Das wissenschaftliche Niveau der Lehrveranstaltung hat mich unterfordert.	trifft zu					trifft nicht zu	n=236	mw=4,3	md=5,0	s=1,0
3.3) Die in der Lehrveranstaltung behandelte Stoffmenge hat mich überfordert.	trifft zu					trifft nicht zu	n=236	mw=4,2	md=5,0	s=1,0
3.4) Die in der Lehrveranstaltung behandelte Stoffmenge hat mich unterfordert.	trifft zu					trifft nicht zu	n=237	mw=4,3	md=5,0	s=0,9
3.6) Verglichen mit den vergebenen ECTS-Punkten ist der Arbeitsaufwand für das Modul: (Hinweis: 1 ECTS-Punkt entspricht ca. 30	sehr gering					sehr hoch	n=225	mw=3,0	md=3,0	s=0,6
3.7) Verglichen mit anderen Lehrveranstaltungen ist der Arbeitsaufwand für die Lehrveranstaltung:	sehr hoch					sehr gering	n=230	mw=3,1	md=3,0	s=0,7

4. Strukturierung/ Gestaltung/ Medieneinsatz

4.1) Die Dozentin / der Dozent hat zu Beginn der Lehrveranstaltung klare Lehr-/Lernziele vorgegeben.	trifft zu					trifft nicht zu	n=236	mw=1,5	md=1,0	s=0,8
4.2) Die von der Dozentin / vom Dozenten vorgegebenen Lehr-/Lernziele wurden am Ende der Lehrveranstaltung erreicht.	trifft zu					trifft nicht zu	n=219	mw=1,7	md=1,0	s=0,9
4.3) Die Dozentin / der Dozent hat zu Beginn der Lehrveranstaltung eine klare Gliederung vorgegeben.	trifft zu					trifft nicht zu	n=235	mw=1,4	md=1,0	s=0,8
4.4) Die Dozentin / der Dozent konnte zentrale Aspekte des Themas vermitteln.	trifft zu					trifft nicht zu	n=235	mw=1,4	md=1,0	s=0,7
4.5) Die Dozentin / der Dozent konnte die vermittelten Aspekte strukturiert erklären.	trifft zu					trifft nicht zu	n=237	mw=1,5	md=1,0	s=0,8
4.6) Die Dozentin / der Dozent konnte komplexe Sachverhalte verständlich machen.	trifft zu					trifft nicht zu	n=232	mw=1,6	md=1,0	s=0,8
4.7) Die Dozentin / der Dozent konnte wichtige Zusammenhänge verdeutlichen.	trifft zu					trifft nicht zu	n=235	mw=1,5	md=1,0	s=0,8
4.8) Die Dozentin / der Dozent hat Medien (z.B. Tafel, Overhead, Beamer, etc.) sinnvoll eingesetzt.	trifft zu					trifft nicht zu	n=234	mw=1,7	md=1,0	s=0,9
4.9) Die Dozentin / der Dozent hat in angemessenem Umfang Materialien (z.B. Literatur-hinweise, Handouts, Skript, etc.)	trifft zu					trifft nicht zu	n=233	mw=1,5	md=1,0	s=0,8
4.10) Die von der Dozentin / vom Dozenten angebotenen Materialien waren zur Vertiefung des Stoffs hilfreich.	trifft zu					trifft nicht zu	n=230	mw=1,6	md=1,0	s=0,9

4.11) In der Lehrveranstaltung wurden soziale Lehr-/ Lernmethoden (z.B. Partner- oder Gruppenarbeiten, Diskussionen, etc.)	trifft zu		trifft nicht zu	n=231	mw=1,6	md=1,0	s=1,0
4.12) Die angewandten sozialen Lehr-/ Lernmethoden waren zur Vermittlung des Stoffs geeignet/hilfreich.	trifft zu		trifft nicht zu	n=229	mw=1,7	md=1,0	s=0,9
4.13) Die Dozentin / der Dozent hat es verstanden, Diskussionen zielführend zu leiten.	trifft zu		trifft nicht zu	n=231	mw=1,7	md=1,0	s=0,8
4.14) Die im Rahmen der Lehrveranstaltung gehaltenen Referate waren strukturiert und verständlich.	trifft zu		trifft nicht zu	n=187	mw=1,7	md=1,0	s=0,9
4.15) Die Dozentin / der Dozent hat die Studierenden bei der wissenschaftlichen Erschließung der Referatsthemen unterstützt.	trifft zu		trifft nicht zu	n=187	mw=1,7	md=1,0	s=1,0

5. Interaktion

5.1) Die Dozentin / der Dozent wirkte engagiert und motiviert.	trifft zu		trifft nicht zu	n=234	mw=1,2	md=1,0	s=0,5
5.2) Die Dozentin / der Dozent wirkte gut vorbereitet.	trifft zu		trifft nicht zu	n=237	mw=1,2	md=1,0	s=0,5
5.3) Die Dozentin / der Dozent hat akustisch verständlich gesprochen.	trifft zu		trifft nicht zu	n=235	mw=1,2	md=1,0	s=0,6
5.4) Die Dozentin / der Dozent hat in einem angemessenen Tempo gesprochen.	trifft zu		trifft nicht zu	n=237	mw=1,3	md=1,0	s=0,6
5.5) Die Dozentin / der Dozent ging auf Fragen der Studierenden ein.	trifft zu		trifft nicht zu	n=236	mw=1,2	md=1,0	s=0,5
5.6) Die Dozentin / der Dozent war offen für die Anliegen der Studierenden.	trifft zu		trifft nicht zu	n=235	mw=1,2	md=1,0	s=0,6
5.7) Die Dozentin / der Dozent verhielt sich gegenüber den Studierenden respektvoll.	trifft zu		trifft nicht zu	n=232	mw=1,1	md=1,0	s=0,3
5.8) Die Dozentin / der Dozent ging diskriminierungsfrei mit den Studierenden um.	trifft zu		trifft nicht zu	n=231	mw=1,1	md=1,0	s=0,3

6. Gesamteindruck

6.1) In der Lehrveranstaltung wurde mir inhaltlich viel vermittelt.	trifft zu		trifft nicht zu	n=231	mw=1,7	md=1,0	s=0,9
6.2) Ich habe in der Lehrveranstaltung etwas Sinnvolles und Wichtiges gelernt.	trifft zu		trifft nicht zu	n=232	mw=1,7	md=1,0	s=0,9
6.3) Die Lehrveranstaltung ist gut auf andere Lehrveranstaltungen des Moduls abgestimmt.	trifft zu		trifft nicht zu	n=212	mw=2,1	md=2,0	s=1,1
6.4) Ich wurde in der Lehrveranstaltung motiviert, weiter über die behandelten Themen nachzudenken.	trifft zu		trifft nicht zu	n=225	mw=1,8	md=2,0	s=1,0